

Directorio

INDUSTRIDATA

empresas B

2020

vigésima primera edición

(100 a 150 empleados)

Mercamétrica Ediciones, S.A.
Av. Universidad 1621, piso 3, 01050 México, CDMX
Col. Hacienda de Guadalupe Chimalistac
Tels: 55-5661-9286, 55-1085-1060, 55-6385-1050, 55-5661-6293 y Cel. 55-1800-8058
e-mail: mercametrica@mercametrica.com
www.mercametrica.com



Directorios en México,



DirectoriosEnMexico

ÍNDICE POR GIRO
INDEX BY TYPE OF BUSINESS

	página page
Índice alfabético de empresas <i>Alphabetic Index of Businesses</i>	ii
Índice de empresas nuevas <i>New Enterprises Index</i>	iii
Índice por ubicación (oficinas generales)..... <i>Location Index (headquarters)</i>	iv
Índice alfabético de ejecutivos <i>Alphabetic Index of Executives</i>	v
<i>North American Industry Classification System (NAICS)</i>	vi
Introducción	I
<i>Introduction</i>	II
Diccionario	III
<i>Dictionary</i>	
Empresas industriales:	(número de empresas)
<i>Industrial enterprises</i>	(number of enterprises)
industrias alimentarias..... <i>food industries</i>	(82)..... 1
industrias automotrices..... <i>automotive industries</i>	(22)..... 22
industrias de enseres domésticos	(1)..... 28
<i>home appliances industries</i>	
industrias de materiales de construcción.....	(17)..... 27
<i>building products industries</i>	
industrias del papel	(57)..... 34
<i>paper industries</i>	
industrias del vidrio.....	(3)..... 49
<i>glass industries</i>	
industrias eléctricas y electrónicas	(25)..... 50
<i>electric and electronic industries</i>	
industrias extractivas.....	(5)..... 57
<i>mining industries</i>	
industrias metalmecánicas	(97)..... 59
<i>metal-mechanic industries</i>	
industrias químicas.....	(57)..... 84
<i>chemical industries</i>	
industrias siderúrgicas.....	(3)..... 99
<i>steel industries</i>	
industrias textiles.....	(44)..... 100
<i>textile industries</i>	
otras industrias	(137)..... 111
<i>other industries</i>	
Bancos y aseguradoras	(17)..... 146
<i>Banks and insurance companies</i>	
Cadenas de tiendas.....	(6)..... 151
<i>Store and supermarket chains</i>	
Otras empresas comerciales	(200)..... 153
<i>Other commercial enterprises</i>	
Otras empresas de servicio	(447)..... 203
<i>Other service's enterprises</i>	
Constructoras	(133)..... 315
<i>Construction companies</i>	
Grupos	(6)..... 350
<i>Groups</i>	

ÍNDICE ALFABÉTICO DE EMPRESAS

ALPHABETICAL INDEX OF ENTERPRISES

	página		página
	page		page
.PEN.....	291	ALASKA.....	3
¡AY GÜEY!.....	185	ALAZRAKI & ASOCIADOS, PUBLICIDAD, S.A. DE C.V.....	206
1881 SAN LUIS.....	110	ALAZRAKI TRANSMEDIA NETWORKS, S.A.....	279
7 LEGUAS.....	20	ALBA SUITES ACAPULCO.....	188
A		ALBARRÁN.....	206
A & C INTERNACIONAL.....	111	ALBERI, S.A. DE C.V.....	326
A Y C INTERNACIONAL, S.A. DE C.V.....	111	ALCANCE.....	84
A.C.H. FOOD, S.A. DE C.V.....	1	ALCON LABORATORIOS, S.A. DE C.V.....	84
A.M.P.....	56	ALCON OFTASA, S.A. DE C.V.....	176
AAA COSMÉTICA.....	84	ALDARAMIZ.....	154
AAA TEC, S.A. DE C.V.....	84	ALDEN TLALPAN, S.A. DE C.V.....	135
ABALU, S.A. DE C.V.....	153	ALDO.....	112
ABARROTES ABEJA, S.A. DE C.V.....	153	ALEGRÍA.....	207
ABC.....	154, 213	ALESA.....	112
ABCATERING.....	207	ALFREDO SHOES DE MÉXICO, S.A. DE C.V.....	112
ABEJA.....	153	ALGARA, S.A. DE C.V.....	162
ACABADOS ETESA.....	66	ALÍ.....	227
ACABADOS TEXTITRAM, S.A.....	108	ALIATO.....	2
ACCESORIOS DE CALIDAD INTERNACIONAL, S.A. DE C.V.....	153	ALIDESA.....	2
ACCIONA WINDPOWER MÉXICO, S. DE R.L.....	29	ALIMENTOS DE ALTA CALIDAD EL PEDREGAL, S.A. DE C.V.....	2
ACERO REY.....	80	ALIMENTOS DESHIDRATADOS, S.A. DE C.V.....	2
ACERO Y CONCRETO.....	327	ALIMENTOS ESPECIALIZADOS GÓMEZ, S.A. DE C.V.....	3
ACEROPCIS.....	99	ALIMENTOS PAR, S.A. DE C.V.....	207
ACEROS ANGLO, S.A. DE C.V.....	99	ALIMENTOS SELECTOS DEL NORESTE, S.A. DE C.V.....	9
ACEROS TITÁN, S.A. DE C.V.....	99	ALIMENTOS Y CEREALES.....	299
ACH FOODS MÉXICO.....	1	ALLIAX.....	207
ACI GROUP.....	209	ALLIAX SERVICIOS, S.A. DE C.V.....	207
ACISA.....	153	ALMACENADORA BITAL, S.A.....	207
ACOJINAMIENTOS SINTÉTICOS, S.A.....	111	ALMACENADORA LOGÍSTICA EMPRESARIAL, S.A.....	207
ACONSA Y ASOCIADOS CONSULTORES, S. DE R.L. DE C.V.....	315	ALQMKT, S.A. DE C.V.....	207
ACOR HOTELERA MÉXICO.....	350	ALQUIMIA.....	52
ACOSTA.....	264	ALSTOM.....	208
ACOTEC.....	315	ALTA HOTELERÍA, S.A. DE C.V.....	59
ACRÍLICOS SABLÓN.....	111	ALTA INGENIERÍA EN CLIMATIZACIÓN ESENCIAL, S.A. DE C.V.....	40
ACTECK DE MÉXICO, S.A. DE C.V.....	193	ALTADIR.....	3
ACTIGLOBAL.....	255	ALTEC PURIFICACIÓN, S.A. DE C.V.....	60
ACTIVA DEL CENTRO, S.A. DE C.V.....	203	ALUMINIO Y ZINC INDUSTRIAL, S.A. DE C.V.....	346
ACTIVIDADES MÉDICO QUIRÚRGICAS, S.A.....	253	AMADEUS DE OCCIDENTE, S.A. DE C.V.....	224
AD COMUNICACIONES, S. DE R.L. DE C.V.....	34	AMAREA HOTEL INN ACAPULCO.....	229
ADITIVOS MEXICANOS, S.A. DE C.V.....	84	AMB PROPERTY MÉXICO.....	154
ADMINISTRACIÓN DE INMUEBLES DE LEÓN, S.A. DE C.V.....	203	AMERICAN BEST CONVERSIÓN, S.A. DE C.V.....	161
ADMINISTRACIÓN HOTELERA DEL SUR, S.A. DE C.V.....	203	AMHER.....	112
ADMINISTRACIÓN PORTUARIA INTEGRAL DE MANZANILLO, S.A. DE C.V.....	203	AMITAL, S.A. DE C.V.....	134
ADMINISTRACIÓN Y CONTROL HOTELERO, S.A. DE C.V.....	204	AMITECH MÉXICO.....	56
ADMINISTRACIONES INDUSTRIALES DE CELAYA, S.A. DE C.V.....	50	AMP DE MÉXICO, S.A.....	84
ADMINISTRADORA DE HOTELES GRT, S.A. DE C.V. - JUÁREZ.....	204	AMSA.....	177
ADMINISTRADORA DE HOTELES GRT, S.A. DE C.V. - MONTERREY.....	204	AMUTIO.....	155
ADMINISTRADORA DE HOTELES GRT, S.A. DE C.V. - PUEBLA.....	204	ANA CLEAN.....	155
ADMINISTRADORA DE MEDIOS, S.A. DE C.V.....	34	ANA PAPER, S.A. DE C.V.....	208
ADMINISTRADORA JASA, S.A.....	340	ANAID'S CREATIONS, S.A. DE C.V.....	313
ADMINISTRADORA VOLO.....	236	ANDREWS INTERNATIONAL.....	318
ADMINISTRATEGIA.....	294	ANGULAR.....	15
ADMÓN. DE HOTELES CONTINENTAL.....	242	ANGULO INZUNZA EDRULFO.....	234
AEH.....	210	ANTIGUA HACIENDA DE TLALPAN.....	199
AEROTRANSPORTE MÁS DE CARGA.....	264	ANVIZ BIOMETRIC TECH.....	279
AESA.....	112	ANZAFU, S.A.....	146
AFTON CHEMICAL DE MÉXICO.....	84	AP.....	17
AGA LEALTAD, S.A. DE C.V.....	205	APELSA MONTERREY, S.A. DE C.V.....	203
AGENCIA ADUANAL CARLOS TORRES.....	284	API MANZANILLO.....	203
AGENTIA CORPORATIVA, S.A. DE C.V.....	205	APIMAN.....	274
AGP.....	34	APPLUS + NORCONTROL.....	274
AGRAUT.....	154	APPLUS GROUP.....	85
AGREGADOS MAQUINARIA Y CONSTRUCCIÓN, S.A. DE C.V.....	153	AQUIPOSA.....	74
AGRICENTER ZEVILLA, S.A. DE C.V.....	154	ARAD.....	349
AGRICENTER, S.A.....	154	ARANCIA CORPORATIVO.....	349
AGRÍCOLA ANGULO.....	15	ARANCIA INDUSTRIAL, S.C.....	155
AGRÍCOLA DANIELA.....	11	ARANDA.....	349
AGRÍCOLA EJAM, S.A. DE C.V.....	1	ARANGUREN.....	155
AGRÍCOLA Y AUTOMOTRIZ, S.A. DE C.V.....	154	ARAUCO MÉXICO.....	155
AGRICOMEX, S.A. DE C.V.....	205	ARAUCOMEX, S.A. DE C.V.....	155
AGRISERVICIOS.....	154	ARCA DEL PACÍFICO, S. DE R.L. DE C.V.....	142
AGROCOSA.....	1	ARCAYA, S.A.....	208
AGROFERMEX INDUSTRIAL DE GUADALAJARA, S.A.....	84	ARCSA SERVICIOS, S.A. DE C.V.....	208
AGROFERTILIZANTES DEL SURESTE SERVICIOS, S.A. DE C.V.....	84	ÁREA CREATIVA Y PUBLICIDAD IMPRESA, S.A. DE C.V.....	34
AGROINDMEX.....	1	ARGO ARTES GRÁFICAS, S.A.....	232
AGROMEX.....	111	ARGOVIA FINCA RESORT.....	245
AGROPÁSTICOS.....	127	ARIES.....	248
AGROPECUARIA DEL CONSUELO, S.A. DE C.V.....	1	ARISTOS INTERNATIONAL.....	126
AGROPECUARIA INDUSTRIAL DE MÉXICO, S.A. DE C.V.....	1	ARLESA.....	273
AGROPECUARIA MARLEE, S.A.....	2	ARMAMEX.....	3
AGROPECUARIA TARASCA.....	194	ARNIME, S.A. DE C.V.....	85
AGROSERVICIOS E INSUMOS DEL NOROESTE, S.A.....	195	AROMÁTICOS QUÍMICOS POTOSINOS, S.A. DE C.V.....	238
AGROTIENO DE MÉXICO, S.A. DE C.V.....	111	ARRENDADORA DE HOTELES, S.A. DE C.V.....	50
AGS NASOFT.....	205	ARTECHE NORTH AMERICA, S.A. DE C.V.....	85
AGS NORTH AMERICAN SOFTWARE, S.A.P.I. DE C.V.....	205	ARTECOLA MÉXICO, S.A. DE C.V.....	34
AGUA INMACULADA, S.A. DE C.V.....	59	ARTES GRÁFICAS PANORAMA, S.A. DE C.V.....	113
AGUA Y SANEAMIENTO AMBIENTAL, S.A. DE C.V.....	206	ARTESANOS EXCLUSIVOS, S.A. DE C.V.....	113
ÁGUILA SEGURIDAD PRIVADA, S.A.....	313	ARTEX.....	69
AGUINACO.....	164	ARTIC CIRCLE.....	155
AH.....	113	ARTÍCULOS EXCLUSIVOS Y ESPECIALIZADOS JA, S.A. DE C.V.....	113
AIR DESIGN, S.A. DE C.V.....	22	ARTÍCULOS HIGIÉNICOS, S.A. DE C.V.....	112
AISLANTES Y EMPAQUES, S.A. DE C.V.....	112	ARTÍCULOS MANUFACTURADOS ITALIANOS, S.A. DE C.V.....	113
ALAN DE AGUASCALIENTES, S.A. DE C.V.....	59	ARTÍCULOS PROMOCIONALES CASA XAVIER, S.A. DE C.V.....	22
ALAN FUNCIONA.....	59	ARTIFIBRAS, S.A. DE C.V.....	3
ALANISA.....	66	ARTOLA SADA JOSÉ MARÍA Y COPROPIETARIOS.....	206
ALARMAS DIPS, S.A. DE C.V.....	206	ASA.....	18
		ASAKE.....	156
		ASC PARTS.....	

	página page
VCT & DG MÉXICO, S.A. DE C.V.	201
VECO, S.A. DE C.V.	144
VEERKAMP GRUPO VEERKAMP	163
VELADORAS AZUCENA, S. DE R.L. DE C.V.	144
VELADORAS MÍSTICAS, S. DE R.L.M.I.	144
VENAMECA MÉXICO, S.A. DE C.V.	201
VENDOR	262
VENTANAS DE ALUMINIO, S.A. DE C.V.	82
VEREDA DEL PEDREGAL	340
VESTICENTRO	151
VIACOCONSA	317
VIAJES CUERNAVACA	289
VICMA, S.A.	98
VICTOR	178
VICZA	104
VIDEOJET TECNOLOGIES MÉXICO, S. DE R.L. DE C.V.	201
VILLA BEJAR Y SPA TEQUESQUITENGO	313
VILLA BEJAR, S.A. DE C.V.	313
VILLAS VACACIONALES TI-HO, S.A.	266
VILLAUTO MONTERREY, S.A. DE C.V.	201
VIÑEDOS 2000, S.P.R.	19
VISTA AL MAR DE PUERTO VALLARTA, S.A.	226
VISTA OIL & GAS, S.A.B. DE C.V.	313
VITTORIO BENZI MÉXICO, S.A. DE C.V.	145
VIVA MÉXICO	8
VIVE DESARROLLADORA DE AGENTES, S.C.	314
VIVE DESARROLLO PATRIMONIAL, S.C.	314
VIVE SEGURO	314
VIVITARE	325
VIZCAMEX	104
VMLY&R	314
VOIT	128
VOLKSWAGEN CRESTA DEL VALLE	165
VOLKSWAGEN DALTON COPILCO	166
VOLO	236
VORWERK	90
VULCAFRIO	196
VULCANIZADORA EVEREST, S.A. DE C.V.	145
VW	81
VW AGRÍCOLA	154
VW AUTOMOTRIZ NAUCALPAN	158
VZ	82
W	
W PANEL	29
W.R. GRACE HOLDINGS, S.A.	89
WALBRIDGE DE MÉXICO, S.A. DE C.V.	347
WDM	202
WESCO DISTRIBUCION DE MÉXICO, S. DE R.L. DE C.V.	202
WFI DE MÉXICO, S. DE R.L. DE C.V.	347
WHITE STAR STEEL, S.A. DE C.V.	82
WILLIAMS SCOTMAN MÉXICO, S. DE R.L. DE C.V.	202
WILLIAMS TANCREDI COMUNICACIONES, S.A. DE C.V.	202
WILLSCOT MÉXICO	202
WINDOOR, S.A. DE C.V.	83
WINDSOR	110
WING'S ARMY	240
WKS DOOR SYSTEMS, S.A. DE C.V.	145
WORCESTER MÉXICO	81
WPP CONSULTING	314
WT	202
WUNDERMAN MÉXICO	314
WUNDERMAN THOMPSON	314
WUNDERMAN, S. DE R.L. DE C.V.	314
X	
XAVIER	113
XL SEGUROS MÉXICO, S.A. DE C.V.	150
XPERTUS	297
Y	
YAMAHA DE MÉXICO, S.A. DE C.V.	202
YAMAHA MOTOR DE MÉXICO, S.A. DE C.V.	27
YAOCALLI	218
YARE CONSTRUCCIONES	325
YESO, PINTURA Y ACABADOS, S.A. DE C.V.	347
YMMEX	27
YOSER	106
YOSI DULCES	7
YPASA	347
Z	
ZAASHILA HUATULCO	294
ZERTUCHE	159
ZIMAT COLIN HARRIS	314
ZIMAT CONSULTORES COMUNICACIÓN TOTAL, S.A. DE C.V.	314
ZIPN'GO!	175
ZWEIS ARQUITECTOS, S.A. DE C.V.	348

ÍNDICE ALFABÉTICO DE EMPRESAS NUEVAS ALPHABETICAL INDEX OF NEW ENTERPRISES

empresa enterprise	página page	empresa enterprise	página page
A			
AGA LEALTAD, S.A. DE C.V.	205	V	
ALAN DE AGUASCALIENTES, S.A. DE C.V.	59	VALCARHE, S.A. DE C.V.	144
ALIMENTOS ESPECIALIZADOS GÓMEZ, S.A. DE C.V.	2	VCT & DG MÉXICO, S.A. DE C.V.	201
ANAD'S CREATIONS, S.A. DE C.V.	208	VELADORAS AZUCENA, S. DE R.L. DE C.V.	144
ARCSA SERVICIOS, S.A. DE C.V.	208	VISTA OIL & GAS, S.A.B. DE C.V.	313
ASEGURADORA PATRIMONIAL VIDA, S.A. DE C.V.	146	W	
ASESORES EN COMPUTACIÓN E INFORMÁTICA, S.A. DE C.V.	209	WILLIAMS SCOTMAN MÉXICO, S. DE R.L. DE C.V.	202
ASESORÍA EN SISTEMAS DE CALIDAD Y DEL MEDIO AMBIENTE, S.C.	209	X	
ATRADIUS SEGUROS DE CRÉDITO, S.A.	146	XL SEGUROS MÉXICO, S.A. DE C.V.	150
AVAXIS SYSTEMS, S. DE R.L. DE C.V.	212	Y	
AZKA IT CONSULTING, S.A. DE C.V.	213	YAMAHA DE MÉXICO, S.A. DE C.V.	202
B			
BÁSCULAS NUEVO LEÓN, S.A. DE C.V.	160		
BELEKI DE MÉXICO, S.A. DE C.V.	4		
BERUMEN Y ASOCIADOS, S.A. DE C.V.	214		
BIS SOLUCIONES, S.A. DE C.V.	214		
BRIVE SOLUCIONES, S.A. DE C.V.	214		
BXTI SOLUCIONES EN TECNOLOGÍA DE INFORMACIÓN, S.A. DE C.V.	215		
C			
CAFÉS DE ESPECIALIDAD DE CHIAPAS, S.A.P.I. DE C.V.	5		
CALZADO MG, S.A. DE C.V.	115		
CAPITAL TALENTO RH, S.A. DE C.V.	216		
CARDIF MÉXICO SEGUROS DE VIDA, S.A. DE C.V.	146		
CENTRO DE SOLUCIONES INALÁMBRICAS, S.A. DE C.V.	217		
COMERCIALIZADORA DE PRODUCTOS INSTITUCIONALES, S.A. DE C.V.	164		
CONTRATACIÓN INMEDIATA, S.A. DE C.V.	227		
CONVERTIDORA MERCURIO, S.A. DE C.V.	39		
D			
DAIKYO NISHIKAWA MEXICANA OPERACIONES, S.A. DE C.V.	23		
DESARROLLOS Y CONSTRUCCIONES DEL CENTRO, S.A. DE C.V.	324		
DISTRIBUCIONES DANA, S.A. DE C.V.	167		
DISTRIBUIDORA Y TRANSPORTADORA DEL PACÍFICO, S.A. DE C.V.	232		
DIVISAS SAN JORGE CASA DE CAMBIO, S.A. DE C.V.	232		
DRUGSTORE INCORPORATED, S.A.P.I. DE C.V.	169		
E			
EL HERALDO DE AGUASCALIENTES COMPAÑÍA EDITORIAL, S. DE R.L. DE C.V.	40		
ESTRATEGIA EN ALIMENTOS, S.A. DE C.V.	7		
ESTRUCTURAS Y PERFILES DE MEXICALI, S.A. DE C.V.	171		
F			
FÁBRICA DE DULCES RAVI, S.A. DE C.V.	7		
FARRAM, S.A. DE C.V.	172		
FIANZAS DORAMA, S.A.	147		
FIANZAS Y CAUCIONES ATLAS, S.A.	147		
FOOD AND SERVICE DEL CENTRO, S. DE R.L. DE C.V.	240		
FORMULARIOS DE MÉXICO, S.A. DE C.V.	42		
FRANQUICIAS MASO EN EXPANSIÓN, S.A. DE C.V.	240		
G			
GRANJAS CARROLL DE MÉXICO, S. DE R.L. DE C.V.	9		
GRUPO UNICCO	245		
H			
HAWAI RISHON COMPANY, S.A. DE C.V.	105		
HEMA DIVISIÓN RESTAURANTES, S.A. DE C.V.	246		
HIDROPURIFICADORA STAR, S.A. DE C.V.	10		
HOSPITAL VMCS, S. DE R.L. DE C.V.	247		
I			
IBUSHAK, S.A. DE C.V.	180		
IIPROME, S.A. DE C.V.	335		
INDUSTRIAS SAN-BER, S.A. DE C.V.	89		
IUSASOL, S.A. DE C.V.	53		
K			
KEY BUSINESS PROCESS SOLUTIONS, S.A. DE C.V.	263		
N			
NL TECHNOLOGIES, S.A. DE C.V.	53		
O			
OPERADORA BAJO LA TINTORERA, S.A. DE C.V.	277		
OPERADORA OCEÁNICA INTERNACIONAL	282		
OPTIMITI NETWORK, S.A. DE C.V.	284		
R			
RACKSPACE MÉXICO, S. DE R.L. DE C.V.	291		
REPARADORA RTD, S.A. DE C.V.	293		
S			
SEÑOR DE LOS TRES CABALLOS, S.A. DE C.V.	297		
SERVICIOS DE CALIDAD GASTRONÓMICOS, S.A. DE C.V.	298		
SINERGIA SOC, S.A. DE C.V.	302		
SOLUCIONES CREATIVAS EMPRESARIALES Y PROFESIONALES, S.A. DE C.V.	303		
SOMPO SEGUROS MÉXICO, S.A. DE C.V.	149		
T			
THONA SEGUROS, S.A. DE C.V.	149		
THOR QUÍMICOS DE MÉXICO	97		
TODO DE TUBOS, S.A. DE C.V.	199		
TROQUELES Y MATRICES INDUSTRIALES, S. DE R.L. DE C.V.	81		

ÍNDICE POR UBICACIÓN LOCATION INDEX

entidad - alcaldía - código postal <i>entity - district - zip code</i>	página <i>page</i>	entidad - alcaldía - código postal <i>entity - district - zip code</i>	página <i>page</i>
CIUDAD DE MÉXICO			
Álvaro Obregón			
01000 México, CDMX	332	07700 México, CDMX	59, 155, 163, 276
01010 México, CDMX	182	07720 México, CDMX	160
01020 México, CDMX	230, 237	07730 México, CDMX	75
01030 México, CDMX	26, 239, 245, 340	07750 México, CDMX	185
01040 México, CDMX	34, 181, 201, 326	07760 México, CDMX	266
01050 México, CDMX	239	07810 México, CDMX	177
01090 México, CDMX	26, 293, 333	07820 México, CDMX	175
01140 México, CDMX	112	Iztacalco	
01180 México, CDMX	88, 172	08100 México, CDMX	107, 108
01210 México, CDMX	52, 148, 256, 272, 343	08220 México, CDMX	79
01330 México, CDMX	55	08300 México, CDMX	124, 157
01376 México, CDMX	1	08400 México, CDMX	34, 45, 104, 105, 125, 131
01460 México, CDMX	22	08500 México, CDMX	36, 47, 106, 138, 254
01710 México, CDMX	90	08620 México, CDMX	51
01780 México, CDMX	163, 222	08640 México, CDMX	45
01900 México, CDMX	217, 219	Iztapalapa	
Azcapotzalco			
02020 México, CDMX	107, 235, 244	09030 México, CDMX	167
02040 México, CDMX	49	09070 México, CDMX	105, 132, 136
02300 México, CDMX	25, 72, 74, 117, 127, 130, 173, 177, 189, 193, 207, 212	09300 México, CDMX	2, 68, 133
02310 México, CDMX	43	09440 México, CDMX	226
02360 México, CDMX	91	09500 México, CDMX	86
02630 México, CDMX	8	09700 México, CDMX	175
02650 México, CDMX	66	09810 México, CDMX	302
02730 México, CDMX	154	09819 México, CDMX	81
02760 México, CDMX	199, 344	09820 México, CDMX	189
02800 México, CDMX	178	09830 México, CDMX	170
02870 México, CDMX	43	09850 México, CDMX	82, 117
Benito Juárez			
03020 México, CDMX	174, 178	09860 México, CDMX	55
03100 México, CDMX	39, 90, 117, 174, 258, 285, 302, 303, 320, 338	Magdalena Contreras	
03104 México, CDMX	208	10200 México, CDMX	261, 331
03200 México, CDMX	150, 284, 344, 347	10400 México, CDMX	245
03230 México, CDMX	253	10710 México, CDMX	233
03300 México, CDMX	52, 124	Miguel Hidalgo	
03310 México, CDMX	144, 277	11000 México, CDMX	96, 122, 146, 181, 183, 188, 219, 255, 262, 269, 273, 276, 300, 306, 313, 314, 332, 349
03320 México, CDMX	165	11010 México, CDMX	268
03570 México, CDMX	88	11040 México, CDMX	213
03720 México, CDMX	206	11200 México, CDMX	297, 306
03800 México, CDMX	101, 147, 281	11210 México, CDMX	114
03810 México, CDMX	68, 129, 214, 230, 232, 265, 289	11230 México, CDMX	110, 136, 166
03900 México, CDMX	92, 149, 202, 234, 339	11300 México, CDMX	141, 169, 335, 345
03910 México, CDMX	123, 173, 235	11320 México, CDMX	162, 165, 166, 268
03920 México, CDMX	149, 231, 315	11430 México, CDMX	102
03940 México, CDMX	46, 160	11480 México, CDMX	210
Coyoacán			
04000 México, CDMX	146	11500 México, CDMX	171
04010 México, CDMX	193	11510 México, CDMX	13, 85, 196, 214, 225, 306, 313, 323, 334
04040 México, CDMX	236	11520 México, CDMX	91, 149, 170, 187, 209, 237, 255, 270, 288, 295, 314, 315
04100 México, CDMX	195	11529 México, CDMX	291, 333
04120 México, CDMX	84	11550 México, CDMX	146, 235
04220 México, CDMX	236	11560 México, CDMX	163, 253, 256, 273, 286
04330 México, CDMX	312	11570 México, CDMX	162, 244, 246
04360 México, CDMX	166	11580 México, CDMX	293
04370 México, CDMX	154, 297	11590 México, CDMX	88, 180, 206, 212, 254, 266, 286, 323
04500 México, CDMX	4	11650 México, CDMX	13, 274
04640 México, CDMX	255	11700 México, CDMX	96, 201, 228, 288, 341
04730 México, CDMX	120	11810 México, CDMX	245
04815 México, CDMX	274	11830 México, CDMX	277
Cuajimalpa			
05100 México, CDMX	209	11850 México, CDMX	301
05110 México, CDMX	261	11950 México, CDMX	53, 107, 305
05120 México, CDMX	32, 71, 128, 146, 147, 187, 196, 205, 229, 270, 323, 333, 342	Milpa Alta	
05310 México, CDMX	184	12200 México, CDMX	6
05320 México, CDMX	347	13210 México, CDMX	42
05349 México, CDMX	202, 246	Tláhuac	
Cuauhtémoc			
06030 México, CDMX	39, 298, 309	13220 México, CDMX	35
06040 México, CDMX	243	13300 México, CDMX	64, 73, 100
06060 México, CDMX	152, 179	Tlalpan	
06140 México, CDMX	169, 214	14000 México, CDMX	234, 240
06170 México, CDMX	88, 264, 288, 329	14010 México, CDMX	5, 54
06240 México, CDMX	140	14050 México, CDMX	234
06300 México, CDMX	345	14140 México, CDMX	89, 172
06400 México, CDMX	194	14210 México, CDMX	182, 328
06430 México, CDMX	44, 60, 101, 167	14260 México, CDMX	218
06450 México, CDMX	63	14330 México, CDMX	186
06470 México, CDMX	44, 172, 290	14370 México, CDMX	222
06500 México, CDMX	149, 164, 165, 213, 227, 252, 264, 296, 315	14410 México, CDMX	183
06600 México, CDMX	24, 44, 57, 161, 229, 257, 258, 267, 283, 291, 298, 302, 315, 334	Venustiano Carranza	
06700 México, CDMX	29, 214, 223, 230, 242, 248, 274, 294, 349	15270 México, CDMX	117
06720 México, CDMX	103, 194	15510 México, CDMX	15
06760 México, CDMX	127, 280, 290, 293	15520 México, CDMX	182, 241, 272
06820 México, CDMX	285	15540 México, CDMX	6
06850 México, CDMX	301	15620 México, CDMX	226, 271
06920 México, CDMX	176	15710 México, CDMX	139
Gustavo A. Madero			
07000 México, CDMX	73	Xochimilco	
07470 México, CDMX	102, 145	16020 México, CDMX	168
07600 México, CDMX	291	16050 México, CDMX	180
07630 México, CDMX	41	16710 México, CDMX	153
AGUASCALIENTES			
		20000 Aguascalientes, Ags.	2, 40, 309
		20030 Aguascalientes, Ags.	62

entidad - alcaldía - código postal entity - district - zip code	página page
TAMAULIPAS	
87000 Cd. Victoria, Tam.	322
87027 Cd. Victoria, Tam.	312
87050 Cd. Victoria, Tam.	339
87261 Cd. Victoria, Tam.	15
87300 Matamoros, Tam.	36
87396 Matamoros, Tam.	277
88200 Nuevo Laredo, Tam.	308
88260 Nuevo Laredo, Tam.	227
88290 Nuevo Laredo, Tam.	272
88735 Reynosa, Tam.	305
88740 Reynosa, Tam.	346
89137 Tampico, Tam.	313
89140 Tampico, Tam.	269
TLAXCALA	
90500 Huamantla, Tlax.	99
90807 Santa Ana Chiautempan, Tlax.	101, 312
VERACRUZ	
91000 Xalapa, Ver.	279
91096 Xalapa, Ver.	331
91270 Perote, Ver.	9
91697 Veracruz, Ver.	51, 240
91700 Veracruz, Ver.	317
91900 Veracruz, Ver.	256
91919 Veracruz, Ver.	328
92018 Pánuco, Ver.	94
93990 Pánuco, Ver.	170
94294 Boca del Río, Ver.	247, 249, 257
94299 Boca del Río, Ver.	203
94300 Orizaba, Ver.	95
94330 Orizaba, Ver.	259
94390 Orizaba, Ver.	151
94485 Córdoba, Ver.	308
94542 Córdoba, Ver.	307
94630 Córdoba, Ver.	211
94640 Córdoba, Ver.	163
94940 Amatlán de Los Reyes, Ver.	299
94946 Amatlán de Los Reyes, Ver.	49
96340 Cosoleacaque, Ver.	84
96401 Coatzacoalcos, Ver.	328
96490 Coatzacoalcos, Ver.	326
96496 Coatzacoalcos, Ver.	256
96518 Coatzacoalcos, Ver.	342
YUCATÁN	
97000 Mérida, Yuc.	248, 266, 282
97070 Mérida, Yuc.	80
97100 Mérida, Yuc.	11, 338
97127 Mérida, Yuc.	233
97133 Mérida, Yuc.	273
97147 Mérida, Yuc.	320
97148 Mérida, Yuc.	273
97160 Mérida, Yuc.	217
97204 Mérida, Yuc.	32
97205 Mérida, Yuc.	16
97229 Mérida, Yuc.	4
97288 Mérida, Yuc.	342
97300 Mérida, Yuc.	143, 217
97305 Mérida, Yuc.	16
97367 Celestún, Yuc.	10
97370 Kanasín, Yuc.	321
ZACATECAS	
98000 Zacatecas, Zac.	280, 337
98086 Zacatecas, Zac.	140
98604 Guadalupe, Zac.	168
99090 Fresnillo, Zac.	345
99300 Jeréz, Zac.	5

ÍNDICE ALFABÉTICO DE EJECUTIVOS ALPHABETICAL INDEX OF EXECUTIVES

ejecutivo executive	empresa enterprise	ejecutivo executive	empresa enterprise
A			
Abarca, Lic. Brenda	INDUSTRIA REAL	Aguilar, Lic. Alfredo	ASESORES EN SISTEMAS DE CÓMPUTO Y COMUNICACIONES
Abaroa, Lic. Ricardo	OPERADORA EN PIEL Y CALZADO	Aguilar, Lic. Carolina	TOTAL MÉXICO
Abascal Álvarez, LAE. Julián	PENSIONES BANORTE	Aguilar, Lic. Christian	GLOBALIA HANDLING DE MÉXICO
Abascal Gómez, Lic. Manuel	PLÁSTICOS CANTABRIA	Aguilar, Lic. Claudia	CENTRO DE ESTUDIOS EN CIENCIAS DE LA COMUNICACIÓN
Abascal Sáinz, Sr. Jesús	PLÁSTICOS CANTABRIA	Aguilar, Lic. Édgar	DRUGSTORE INCORPORATED
Abella García, C.P. José	TRANSPORTES RÁFAGAS DEL GOLFO	Aguilar, Lic. Laura	CAMPRESTRE DE CHIHUAHUA
Ábrego Ramírez, Lic. Carmen	AGRICOMEX	Aguilar, Lic. Lina	INSTALACIONES DE AIRE
Ábrego, Ing. Miguel	VILLAUTO MONTERREY	Aguilar, Lic. Mauricio	OPERADORA MPK
Abrosi Cortés, Act. Álvaro	THONA SEGUROS	Aguilar, Lic. Óliver	LUNDBECK MÉXICO
Abundes Serrano, Lic. María Montserrat	VULCANIZADORA EVEREST	Aguilar, Lic. Pamela	NON SOLO CENTRO
Aburto, Sr. José Manuel	IMEVAL DE OCCIDENTE	Aguilar, Srita. Maricela	ROMYC INDUSTRIAL
Aca Castañeda, Ing. Alejandro	ARTECHE NORTH AMERICA	Aguilasocho Leyva, Sr. Alonso	ARTOLA SADA JOSÉ MARÍA Y COPROPIETARIOS
Acebo Martínez, Lic. Alejandra	FÁBRICA DE HIELO EL POLO	Aguilera Ortega, Lic. Hena Patricia	PAPELERA PRINCIPADO
Acebo, Lic. Jorge	FÁBRICA DE HIELO EL POLO	Aguilera Portillo, Lic. Luz María	BOMBAS CENTRÍFUGAS ALEMANAS
Acevedo Argüero, Lic. Jorge	CITIZEN DE MÉXICO	Aguilera, Lic. Bárbara	RACKSPACE MÉXICO
Acevedo Baker, Sr. David	REFRIGERADOS MAVERICK	Aguilera, Lic. Maricela	GRUPO FORTEZZA
Acevedo Espinoza, Lic. Jesús	CATÁLOGO INCÓGNITA	Aguilera, Lic. Raúl	TSM DIVISIÓN TRUCKING
Acevedo Téllez, Téc. Jorge Román	CPI INGENIERÍA Y ADMINISTRACIÓN DE PROYECTOS	Aguilera, Srita. Verónica	KAPRA EDIFICACIONES
Aceves Jaramillo, C.P. Juan Manuel	TIERRA Y ARMONÍA CONSTRUCCION	Aguinaco, C.P. Alberto	ENSEÑANZA Y CULTURA
Aceves, Lic. Rebeca	PROVIVE	Aguinaga Vizcaíno, Lic. Arturo	OXFORD UNIVERSITY PRESS MÉXICO
Aceves, Sr. Édgar	LOGICAMEX	Aguirre, C.P. Luis	OPERADORA HOTELERA DE ANÁHUAC
Aceves, Sr. Gerardo	IDAMEX	Aguirre A., Lic. Javier	IRUBA
Achach Iglesias, Lic. Jorge	UNIACERO	Aguirre Calderón, C.P. Lorna Sofía	INDUSTRIAL DE CONSTRUCCIONES MEXICANAS
Achar Cohen, Lic. Abraham	NOVELTY CORP DE MÉXICO	Aguirre Campos, Ing. José	TERRACERÍAS Y PAVIMENTOS DE FRESNILLO
Acosta Aceves, Ing. Manuel	PROSPERIDAD CIEN	Aguirre López, C.P. José Ever	HEMA DIVISIÓN RESTAURANTES
Acosta Dávila, Lic. Alma Rocío	DESARROLLOS Y CONSTRUCCIONES DEL CENTRO	Aguirre Reyes, C.P. María Eugenia	INMOBILIARIA RIAS BAICSA
Acosta Jiménez, C.P. Fernando	CONCESIONARIA TURÍSTICA VILLA TAB	Aguirre Sánchez, C.P. Luis Francisco	PREFABRICADORA DE LOSAS
Acosta Lomas, Lic. Antonio Alejandro	LABORATORIO DE ANÁLISIS CLÍNICOS ACOSTA	Aguirre Ventura, Ing. Cuauhtémoc	INDUSTRIAL ROTAM
Acosta Osornio, Lic. Sandra	SHORE ASOCIADOS EJECUTIVOS	Aguirre, C.P. Elia	INGENIA GROUP INTERNET DESARROLLO
Acosta Rosales, Lic. Lorenzo	PROMOCIONES GRÁFICAS MEXICANAS	Aguirre, Ing. Guillermo	ASSOCIATED SPRING MÉXICO
Acosta Sánchez, Lic. Ramón	UNIÓN DE PRODUCTORES DE LECHE DE QUERÉTARO	Aguirre, Lic. Aída	HOTEL ALAMEDA
Acosta Valdéz, Lic. Esther María	EXPLORACIONES MINERAS DEL DESIERTO	Aguirre, Lic. Alberto	AUTOTRANSPORTES OILSA
Acosta, C.P. Erika	FOMENTO QUERETANO	Aguirre, Lic. Édgar	OPERADORA VACACIONAL LAS TORRES
Acosta, C.P. Irene	CONSORCIO CONSTRUCTOR SALTILLO	Aguirre, Mtra. Viviana	UNIVERSIDAD LATINA
Acosta, C.P. Norma Alicia	CONSTRUCTORA EYCO	Ahuactzin, Lic. Jennyfer	INDUSTRIAL TAMTO DE PUEBLA
Acosta, C.P. Rosalba	TRANSPORTES SANTA ROSA	Ahumada Valenzuela, Ing. Rodolfo	INSTALACIONES DE AIRE
Acosta, Ing. Juan Manuel	CONSULTORÍA INTEGRAL Y PLANEACIÓN EN MERCADOTECNIA	Aiza Dobernardi, Sr. Adolfo	AUTOTRANSPORTES DE CÓRDOBA
Acosta, Lic. Arturo	U.I. INTERNACIONAL	Alagón, Lic. Yolanda	ENLACES PLÁSTICOS
Acosta, Lic. Fabián	PROMOCIONES TURÍSTICAS DE ASGAL	Alamán Ramírez, Ing. Rubén	UNIFORMES LA PROVIDENCIA
Acosta, Lic. Laura	HOTEL CAMINO REAL GUANAJUATO	Alamillo Martínez, Ing. Javier	BICICLETAS DE MÉXICO
Acosta, Lic. Octavio	INDUSTRIA REAL	Álamo Zuazo, Lic. Rubén	CONSTRUCTORA MANZANILLO
Acuarela Ferrer, Ing. Miguel	FICAS CONSTRUCCIONES	Alanís González, Ing. Felipe	INDUSTRIAL PINOS ALTOS
Acuña Chapa, Sr. Jesús	ALLIAX SERVICIOS	Alanís Peña, Sr. Arturo Javier	AGA LEALTAD
Acuña Luna, C.P. Raúl Arturo	PRINCE ERACHEM MEXICO	Alanís Pérez, Lic. Juan Manuel	REGIOPET
Acuña, Lic. Karla	HERRERA MOTORS	Alanís Rocha, Ing. Isidro	OPERADORA HOTELERA DE ANÁHUAC
Adame Álvarez, Ing. Saúl	DISEÑO Y CONSTRUCCIONES YARE	Alanís Saavedra, Lic. Mónica	AUTO CAMIONES UNIVERSIDAD
Adame López, Sr. Saúl Alejandro	DISEÑO Y CONSTRUCCIONES YARE	Alanís, Lic. Isabel	AXALTA POWDER COATINGS SYSTEMS
Adame, Srita. Ariadna	COMPAÑIA HOTELERA ROMANOS LE CLUB	Alaníz, Ing. Isaías	DCH KNOW WHO
Adissi Cohen, Lic. Alberto	MAREL DE MÉXICO	Alarcón, Lic. Mayrell	PLAYA PONIENTE
Adissi Palombo, Lic. Moisés	MAREL DE MÉXICO	Alarcón, Lic. Paola	GERENTES Y COORDINADORES
Adissi Palombo, Sr. Marcos	MAREL DE MÉXICO	Alarcón, Lic. Rodrigo	AUTOMUNDO
Agredano, Ing. Abraham	ALTA INGENIERÍA EN CLIMATIZACIÓN ESENCIAL	Alarcón, Lic. Viridiana	ASESORES EN COMPUTACIÓN E INFORMÁTICA
Aguayo Solís, C.P. Jorge	SILICATOS ESPECIALES	Alatorre Gómez, C.P. Adriana	TEQUILAS DEL SEÑOR
Agüero, Mtro. Óliver	UNIVERSIDAD KINO	Alatorre, Ing. José de Jesús	OASIS PROMOCIÓN Y SERVICIOS
Aguilar Álvarez, Lic. Eduardo	RADIO COMERCIALES	Alayola Herrera, Lic. César	OPERADORA CORPORATIVA MIRO
Aguilar Anguiano, C.P. Ignacia	INDUSTRIAS MAGAÑA	Alazaref Hernández, Lic. Concepción	FOTO REGIS COMPAÑIA IMPORTADORA FOTOGRAFICA
Aguilar Bastida, C.P. Zaira	SANATORIO FLORENCIA	Alazraki Grossman, Lic. Carlos	ALAZRAKI & ASOCIADOS, PUBLICIDAD
Aguilar Climaco, Ing. Mario	WFI DE MÉXICO	Alazraki Grossman, Sr. Mark	ALAZRAKI & ASOCIADOS, PUBLICIDAD
Aguilar Corona, Lic. Luis	INSTITUTO MEXICO AMERICANO DE CULTURA	Alazraki, Sr. Gary	ALAZRAKI & ASOCIADOS, PUBLICIDAD
Aguilar Feria, Lic. Melisa	DIAGRAM ITW MÉXICO	Albarrán Favela, Lic. Laura	INDUSTRIAS PLÁSTICAS MÉDICAS
Aguilar Gasca, Lic. María de Lourdes	MOTORES ALEMANES DE TLALPAN	Albarrán Gómez, Lic. Maribel	DISEÑOS MAYRO
Aguilar Godínez, C.P. Juan Domingo	MADERAS NUEVA VIZCAYA	Albarrán Gutiérrez, Lic. Fernando	ORGANIZACIÓN AUTOEXPRESS
Aguilar Guevara, C.P. Jesús	POLÍMEROS ESPECIALES Y TRABAJOS DE REST. ARQUITECTÓNICA	Albarrán Ochoa, Lic. Kim	ORGANIZACIÓN AUTOEXPRESS
Aguilar Haro, Mtra. Madeleine	EDUCACIÓN Y FORMACIÓN	Albarrán Portillo, C.P. Javier	KWD
Aguilar Hernández, Lic. Juan Pablo	GALDERMA MÉXICO	Albarrán, Ing. Eleazar	INMOBILIARIA EMAR
Aguilar Herrera, Ing. José Luis	ESTRUCTURAS DIVA	Albarrán, Lic. Joaquín	LOS SENDERS
Aguilar Jiménez, Ing. Mario	INTEC DE MÉXICO	Albert Fonseca, Lic. Evelyn	TYCO ELECTRONICS MÉXICO
Aguilar López, Lic. Juan Rodrigo	SEMILLAS, FERTILIZANTES Y SERVICIOS	Albor, Ing. Emerson	SEGUETAS LENMEX
Aguilar Lozano, Ing. Mariano	MEDIDORES INTERNACIONALES ROCHESTER	Albor, Sr. José	CONSOLID MÉXICO
Aguilar M., Lic. Alejandro	AUTOTRANSPORTES OILSA	Albornoz, C.P. Ulises	SICONSTRU INTERNACIONAL
Aguilar Minotti, Ing. Virgilio	POLYONE DE MÉXICO	Albueme Wendorf, Lic. Miguel	AUTO CAMIONES UNIVERSIDAD
Aguilar Montemayor, Ing. Carlos	TALLERES ACERO REY	Alcalá Alonso, Lic. Rogelio Alberto	MADERAS NUEVA VIZCAYA
Aguilar Montemayor, Ing. Josefina	TALLERES ACERO REY	Alcalá Flores, Sr. Ernesto	STEEL WAREHOUSE MÉXICO
Aguilar Montemayor, Ing. Ricardo	TALLERES ACERO REY	Alcalá Ortiz, C.P. Pedro	CORPORACIÓN CELAYA COMUNICACIONES
Aguilar Pérez, C.P. Ricardo	URBANIZADORA DEL BAJÍO	Alcalá Suro, Ing. Ricardo Javier	SURO SISTEMAS
Aguilar Ramírez, Lic. Antonio	REAL DE MINAS DE QUERÉTARO	Alcalá, C.P. Marco	ARTIFIBRAS
Aguilar Ruiz, Srita. Karen Arell	SOFT AND WHITE PRODUCTS DE MEXICO	Alcalá, Lic. Gustavo	CASILLAS Y COMPAÑIA GRUPO INDUSTRIAL
Aguilar Sánchez, Ing. Jesús	MEDIDORES INTERNACIONALES ROCHESTER	Alcaná, Srita. Yessica	COMERCIAL PARRAS
Aguilar Sánchez, Lic. Stefanía	DESARROLLOS Y PROMOCIONES DE MÉXICO	Alcántara Guerrero, Ing. Vicente	INFORMÁTICA AURUM
Aguilar Silva, Ing. Carlos	TALLERES ACERO REY	Alcántara Rojas, Lic. Arturo	ÓNIBUS DE MÉXICO
Aguilar Vázquez, QFB. Luis	FARMACÉUTICA RACEL	Alcántara Silva, Lic. Álvaro	EPCCOR
Aguilar, Ing. Gabriel	SOCIEDAD COOPERATIVA DE VENTA EN COMÚN CUPANDAL	Alcántara, C.P. Ariana	ICARSO Y ASOCIADOS
Aguilar, Ing. Gerardo	SANCHEZ COMPAÑIA CONSTRUCTORA	Alcántara, Lic. Blanca	VC& DG MÉXICO
Aguilar, Ing. Julio	HOTEL EL CONQUISTADOR DEL PASEO DE MONTEJO	Alcántara, Lic. Juana	FONDA ARGENTINA
Aguilar, Ing. Ricardo	DISEÑOS MAYRO	Alcaraz González, Lic. Marcelo	NUEVO HOTEL ROSITA Y ANEXOS
Aguilar, LAE. Esperanza	SANCHEZ COMPAÑIA CONSTRUCTORA	Alcaraz Prous, Lic. Gabriela Adriana	PENSIONES BANORTE
		Alcoer Vázquez, Lic. Liliana	EDUCACIÓN PENINSULAR
		Aldaco Flores, Sr. Ismael	PIELES LA SULTANA
		Aldama Avilés, Lic. Dinora	TABLEX MILLER
		Aldama Heredia, LAE. Felipe	GRUPO ALDARAMIZ
		Aldama Martínez, Ing. Felipe	GRUPO ALDARAMIZ
		Aldama, Sr. Fermín	QUALY PANEL

ejecutivo executive	empresa enterprise
Vinalay, Ing. Carlos	FOOD AND SERVICE DEL CENTRO, S. DE R.L DE C.V.
Viorato Rea, Ing. Verónica	CULTURAL DE JALISCO
Viramontes, Lic. Lorena	CASILLAS Y COMPAÑÍA GRUPO INDUSTRIAL
Virto González, Lic. Francisco Javier	INMOBILIARIA JEVI
Visser, Sr. Craig	KWID
Vivanco Hernández, Lic. César	FELICIANO VIVANCO Y ASOCIADOS
Vivanco Lozano, Ing. Armando	FELICIANO VIVANCO Y ASOCIADOS
Vivanco Lozano, Lic. José Manuel	FELICIANO VIVANCO Y ASOCIADOS
Vivanco Lozano, Lic. Sergio	FELICIANO VIVANCO Y ASOCIADOS
Vivar Herrera, Lic. Jéssica Paola	GRAN HOTEL REAL DE PUEBLA
Vivas Burgos, Sr. Augusto	CONSTRUCTORA LUSEN
Vivas García, Lic. Leidy	METALISER
Viveros, C.P. Ana Beatriz	SANTA FE HACIENDA FURNITURE
Vizcarra Fierro, Ing. Héctor	SECODISA
Vogt López, C.P. Erich	ETAPEL
von Dorrer, Lic. Renate	NUEVA ERA 124

W

Waldo, Lic. Alberto	PLÁSTICOS TERSIL
Wallis Islas, Lic. Luis	ADITIVOS MEXICANOS
Wan Chang, Ing. Joo	KP EXTRUSIÓN DE MÉXICO
Watkins Ferrer, Lic. Érika	EL HERALDO DE LEÓN COMPAÑÍA EDITORIAL
Webber, Lic. Miguel Ángel	CITIZEN DE MÉXICO
Wenzel Canto, Ing. Enrique	FELIPE OCHOA Y ASOCIADOS
Werner, Sr. Hans	NATURA COSMÉTICOS Y SERVICIOS DE MÉXICO
William González Pineda, Ing. José	A Y C INTERNACIONAL
Williams, Sr. Javier	WILLIAMS TANCREDI COMUNICACIONES
Wilson Berruti, Ing. Andrés	DURO DE MÉXICO
Wilson Berrutti, C.P. Daniel	DURO DE MÉXICO
Wilson, Ing. Astrid	CENTROS EDUCATIVOS FEMENINOS
Winkler, Lic. Iván	INDUSTRIAS VOIT
Wise Morales, Lic. Felipe	BOMBAS GRUNDFOS DE MÉXICO
Wu, Ing. Pedro	INGENIERÍA Y DESARROLLO INMOBILIARIO DE MÉXICO

X

Xalanda, Sr. Miguel	INMOBILIARIA CIDRAS
---------------------	---------------------

Y

Yadira Lara, Lic. Miriam	ADMINISTRACIÓN PORTUARIA INTEGRAL DE MANZANILLO
Yama, C.P. Jaime	HOTEL EL CONQUISTADOR DEL PASEO DE MONTEJO
Yamashita, Sr. Hirofumi	YAMAHA DE MÉXICO
Yanes Rizo, Dra. Emma	FONDO NACIONAL PARA EL FOMENTO DE LAS ARTESANÍAS
Yannick, Lic. Gerardo	FOSAR ILUMINACIÓN
Yáñez Arcos, Lic. Antonio	OXAL
Yáñez López, Ing. José Luis	CPI INGENIERÍA Y ADMINISTRACIÓN DE PROYECTOS
Yáñez, Lic. María Socorro	COMPARTEC
Yáñez, Sr. Francisco	ADMINISTRACIÓN DE INMUEBLES DE LEÓN
Yáñez, Sr. Joaquín	COMPAÑÍA HOTELERA ROMANOS LE CLUB
Yarmuch Espinoza, Dr. Chafi	SANATORIO FLORENCIA
Yepez Plancarte, C.P. Martha	FERRERÍA PANAL
Yépez, Lic. Fernando	PROLIMP DEL CENTRO
Yerena, Lic. Alejandra	HETELES UNIVERSIDAD DE GUADALAJARA
Yoda, Sr. Koichi	ISUZU MOTORS DE MÉXICO
Yonca, C.P. Christian	CARNES SELECTAS ALÍ
Yupsanc, Sr. Job	LUMI SOURCING

Z

Zabala, Lic. Monserrat	EL HERALDO DE LEÓN COMPAÑÍA EDITORIAL
Zacarias, Ing. Eduardo	WKS DOOR SYSTEMS
Zachs Bielak, Dr. Natan	COCITEC MEXICANA
Zaga Tavil, Sr. Teófilo	GRUPO VICZAMEX
Zagal Sánchez, Lic. Katya	CORPORACIÓN CELAYA COMUNICACIONES
Zamarrón, Ing. Héctor	INDUSTRIAS METÁLICAS DE MONCLOVA
Zambrano Cabrera, Ing. Rodrigo	OPERADORA ZC
Zambrano Cabrera, Lic. Emilio	OPERADORA ZC
Zambrano Villeda, C.P. Francisca	IBALPE EDITORES DE MÉXICO
Zambrano, Lic. Arlon	MEGA MOTORS GROUP
Zamora García, Ing. René Oswaldo	OPERADORA MPK
Zamora Malcampo, Ing. Leonardo	GRUPO EDUCATIVO PROEDUCACIÓN REGIONAL
Zamora Malcampo, Ing. Mario	GRUPO EDUCATIVO PROEDUCACIÓN REGIONAL
Zamora Martínez, Lic. Jorge Iván	COMPAÑÍA PERIODÍSTICA DEL SOL DE PUEBLA
Zamora Ortega, Arq. Arturo	PETROGAS CORPORATION
Zamora Solano, Lic. Miguel	PELÍCULAS ÚTILES
Zamora, Srita. Diana	GRUPO EDUCATIVO PROEDUCACIÓN REGIONAL
Zamudio Estrada, C.P. Genaro	LOS SENDEROS
Zamudio Soto, Lic. Guillermina	U.S. TECHNOLOGIES
Zamudio, Ing. César	INMOBILIARIA JEVI
Zamudio, Lic. Melissa	PROMOTORA DE DISCOS MR. C.D.
Zamudio, Sr. Gabriel	INMUEBLES GST
Zanatta, Lic. Americo	INTERLOMAS MUNDO AUTOMOTRIZ
Zannie Rafols, Lic. Marco Antonio	CALKINS, BURKE AND ZANNIE DE MÉXICO
Zapata López, Lic. Janeth	CONCESIONARIA TURÍSTICA VILLA TAB
Zapata Márquez, Lic. Francisco	NUTRYPLUS
Zapata Morales, Ing. Celso	CALERAS DE LA LAGUNA
Zapata Sánchez, Sr. Felipe	CONSTRUCTORA DE MAQUINARIA TRIUNFO
Zapata, Sr. Eduardo	VILLAUTO MONTERREY
Zaragoza Quintero, Lic. Armando	CENTRO DEPORTIVO BANCARIO DE GUADALAJARA
Zaragoza, Lic. David	INVERSIONES BACOCIBAMPO
Zárate Estrella, C.P. Miriam Josefina	TECNOSINERGIJA
Zárate Herrera, C.P. Elvía Alicia	CARNES SELECTAS ALÍ

ejecutivo executive	empresa enterprise
Zárate Luna, Lic. Eloy	GRAN HOTEL REAL DE PUEBLA
Zárate Rangel, C.P. Martha Laura	COYOACÁN QUÍMICA
Zárate, C.P. Juan Carlos	HOTEL VICTORIA
Zárate, Ing. Carlos	KAUA DESARROLLOS HABITACIONALES
Zárate, Lic. Malú	CASUVE
Zarco, Lic. Carlos	TERMO TÉCNICA QUIN
Zatarain, Lic. Karen	IBALPE EDITORES DE MÉXICO
Zavala del Moral, Lic. José Manuel	FOTORAMA DE MÉXICO
Zavala Madero, Lic. Rogelio	MADERO FACTOR HUMANO
Zavala Olivares, Ing. Marco Antonio	MAGISTRONI
Zavala Palomar, Lic. Estela	INDUSTRIAS SANDOVAL DE OCCIDENTE
Zavala Peredo, Lic. Karla	IBALPE EDITORES DE MÉXICO
Zavala, Lic. Eva Laura	OPERADORA DE PLANES VACACIONALES
Zavaleta, Lic. Miguel	TERRA NETWORKS MÉXICO
Zazueta Pérez, Lic. Ricardo	SEMILLAS, FERTILIZANTES Y SERVICIOS
Zazueta, Sr. Eliodoro	MOTEL COSTA DE ORO
Zea, Ing. Adriana	INDUSTRIAS POLYREY
Zeferino, Lic. Emma	HOTEL LOIS
Zegaib Saab, Lic. Eduardo	EXIMAGEN
Zendejas Pando, Lic. Nancy	INDUSTRIAS SAN PEDRO
Zendejas Solorio, C.P. Jesús	AUTOTRANSPORTES GALEANA
Zendejas, C.P. Fernando	MOLINOS DEL SUDESTE
Zenil Martínez, C.P. Maribel	CPI INGENIERÍA Y ADMINISTRACIÓN DE PROYECTOS
Zenteno, Lic. Aurora	JAFRA COSMETICS
Zepeda Mendoza, Lic. Irene	DIBASA SERVICIOS AMBIENTALES
Zepeda Santibáñez, Ing. Ulises	VENAMECA MÉXICO
Zepeda Valdés, Lic. Fabiola	KLEIN TOOLS DE MÉXICO
Zepeda, Ing. César	DISTRIBUIDORA CHEVROLET
Zepeda, Lic. Alan	GRUPO HOSTO
Zepeda, Lic. Angélica	CRISTALES AUTOMOTRICES DE JALISCO
Zepeda, Lic. Gerardo Andrés	SERVICIOS ESPECIALES DE PROTECCIÓN EN MÉXICO
Zepeda, Lic. Montserrat	OPERADORA MPK
Zepeda, Sr. Jorge	GRUPO HOSTO
Zepeda, Sr. Juan Manuel	MISIÓN SAN GIL
Zepeta, C.P. Martha	KENTEK
Zermeño Gómez, Lic. Juan Manuel	POLYTON
Zermeño Ochoa, Ing. Gerardo	PREFABRICADORA DE LOSAS
Zerón Luna, C.P. Rafael	FICAS CONSTRUCCIONES
Zerón Medina, Lic. Jorge	LA CRÓNICA DE HOY
Zesati de Santiago, Ing. Gilberto A.	AGRICENTER ZEVILLA
Zesati Villarreal, Lic. Gilberto Antonio	AGRICENTER ZEVILLA
Zlotnik, Lic. Diana	INTEC DE MÉXICO
Zorrilla Saavedra, Lic. Juan Pablo	REPARADORA RTD
Zuccolatto Zannata, Ing. Antonio	PRODUCTOS SANTA MÓNICA
Zuluaga Llano, Lic. Jaime Andrés	COREV DE MÉXICO
Zúñiga Díaz, Lic. Oswaldo	HERRERA MOTORS
Zúñiga Lemus, Lic. Roberto	UNIÓN DE PRODUCTORES DE LECHE DE QUERÉTARO
Zúñiga Medel, Dr. Xóchitl	UNIVERSIDAD TECNOLÓGICA DE MÉXICO
Zúñiga Tamayo, Ing. Dagoberto	FUNDIDORA DE OCCIDENTE
Zúñiga, Ing. Eduardo	FERROENVASES DE MÉXICO
Zúñiga, Ing. René	IMEVAL DE OCCIDENTE
Zúñiga, Lic. Alfredo	MOBILKRAFT
Zúñiga, Lic. Sergio	CENTRIFUGADOS MEXICANOS
Zurita, Lic. José	INMOBILIARIA ROG
Zurrica Treviño, Sr. Horacio	DIPREC

INTRODUCCIÓN

En total se presenta información de 1,359 empresas y grupos, así como 7,542 ejecutivos, de los cuales 70% son de género masculino y 30% de género femenino.

El 39% de las empresas incluidas tienen sus oficinas generales en la zona metropolitana de la Ciudad de México, el 13% en la de Guadalajara y el 11% en la de Monterrey.

El número y porcentaje respecto al total, de empresas, según algunas de sus características es:

	#	%		#	%
Nuevas	74	5	Con participación estatal	5	<1
Productos de consumo	217	16	Con participación extranjera	192	14
Con e-mail corporativo	1,321	97	Cotiza en B.M.V.	1	<1
Con página en internet	1,342	99	Exportadora	366	27
Con presencia en facebook	811	60	AltEx	40	3
Con presencia en twitter	615	45	Importadora	381	28
Con presencia en youtube	325	24	IMMEX	89	7

Este directorio comprende empresas industriales, comerciales y de servicio que tienen fines comerciales y con 100 a 150 personas empleadas. Las empresas están ordenadas por giro, industriales —por ramo—, bancarias y aseguradoras, cadenas de tiendas, comerciales, de servicio, constructoras y grupos; y dentro de cada uno alfabéticamente por nombre de la compañía.

En el índice alfabético se incluye el nombre completo de la empresa, parte del nombre, el nombre comercial, abreviatura, siglas, alguna palabra clave o su nombre anterior, cuando corresponde. También se incluye en el índice el nombre del grupo al que pertenece o el nombre de una segunda empresa, cuando tienen la misma dirección y ejecutivos.

Se utilizan los símbolos > (mayor que), < (menor que) y ~ (aproximadamente) cuando no se tiene una cifra exacta de ventas o de personal.

Se le puso la anotación de "NUEVA" a las empresas que no figuraban en la edición pasada de los INDUSTRIDATA.

Las empresas marcadas con la leyenda 'AltEx' son consideradas por la Secretaría de Economía como altamente exportadoras y venden más de 2,000,000 de dólares al extranjero o exportan más del 40% de su producción, anualmente.

Las empresas 'IMMEX' están inscritas en el programa de industrias manufactureras, maquiladoras y de servicios de exportación, aunque en esta publicación no se incluyen las que son específicamente maquiladoras, por su bajo volumen de compras nacionales, en general.

Las fuentes para obtener la información fueron muy diversas: la Bolsa Mexicana de Valores, directorios telefónicos, de cámaras y asociaciones, periódicos, revistas, informes anuales de las empresas, páginas de internet e investigación directa realizada legítimamente por teléfono, de julio a diciembre de 2020.

Esta información es útil para venta directa, para envíos promocionales, para telemarketing, en la realización de estudios de mercado, económicos y de planeación (para identificación y análisis de competidores, proveedores y clientes potenciales), y en general como referencia expedita sobre las principales empresas de México, las cuales representan el mercado más importante de casi cualquier producto o servicio.

Cabe mencionar que las direcciones de e-mail tienen una gran volatilidad, cambiando en poco tiempo y presentan un bajo índice de respuesta en promociones.

La información cambia con frecuencia. La rotación de los ejecutivos es del orden del 25% anual. Adicionalmente están los cambios de dirección, números telefónicos, e-mail corporativo y compañías que desaparecen o se fusionan.

Para atenuar lo anterior, se colocan en el sitio de internet de Mercamétrica, www.mercametrica.com, en agosto, los cambios importantes detectados a esa fecha.

Se agradecerá la información que permita actualizar, depurar y ampliar el contenido de este directorio, el cual se actualiza anualmente. En especial, el nombre de empresas que deberían de estar incluidas.

INTRODUCTION

The information here is on 1,359 enterprises and groups, and 7,542 executives, 69% males and 31% females.

39% have headquarters in Mexico City, 13% in Guadalajara and 11% in Monterrey, metropolitan areas.

The number and percentage of the total, of enterprises, for some of the characteristics are:

	#	%		#	%
New	74	5	With government partnership	5	<1
Consumer products.....	217	16	With foreign partnership	192	14
With e-mail	1,321	97	Participate in Stock Exchange.....	1	<1
With web page	1,342	99	Exporter.....	366	27
Present in facebook	811	60	AltEx	40	3
Present in twitter	615	45	Importer	381	28
Present in youtube	325	24	IMMEX.....	89	7

This directory comprises industrial, commercial and service enterprises with commercial purposes and with 100 and up to 150 employees, in general. Enterprises are ordered by line of business, as industrial —by type—, banking and insurance, store and supermarket chains, commercial, service, construction and groups, and within each one alphabetical by enterprise's name.

In the alphabetical index, the full company name is included, part of the name, as well as its commercial name, abbreviation, initials, some key word or its former name, if any. It is also included the name of the holding or the name of a second enterprise when they are located in the same address and have the same executives.

The symbols > (greater than), < (less than) and ~ (approximately) are used when we do not have the exact figure for sales or personnel.

Enterprises not included in previous edition of INDUSTRIATA have the label "NUEVA" (new).

Enterprises marked with 'AltEx' are considered as highly exporters by the Ministry of Economy and they sale over US\$ 2,000,000 to foreign countries or export 40% or more of their production.

Enterprises marked with 'IMMEX' are included in the program of manufacturing, In-bond enterprises and exporting services. Even in-bond industries are not included in this directory, because their national acquisitions are almost null.

Several sources were used: Mexican Stock Exchange, telephone directories, chamber's and associations' directories, newspapers, magazines, enterprise's yearly reports, web pages and a direct survey. This latter was carried out lawfully, by telephone, from July up to December of 2020.

The information in this directory is useful for telemarketing, for direct sales, for the elaboration of market, economic and planning studies, for promotional mail, and in general, as an expeditious reference about major enterprises in Mexico, representing the most important market for almost any product or service. Here are the competitors, suppliers and potential customers for your business in Mexico.

It has to be remarked that e-mail addresses change very often and the response to e-mail marketing is poor.

The information changes frequently. The change of executives es about 25%, yearly. Additionally are the changes in address, telephone numbers, business e-mail and companies disappear or merge.

To lessen the previous, we put in the internet site of Mercametrica, www.mercametrica.com, in August, the main changes noted up to then.

Any information allowing us to expand the content of this yearly updated publication will be appreciated, and we will acknowledge all correspondence. Mainly the names of enterprises that should be included.

**A.C.H. FOOD, S.A. DE C.V.****(ACH FOODS MÉXICO) (CAPULLO) (SERVICIOS ALIMENTICIOS CAPULLO)**

oficinas generales y planta: Prol. Paseo de la Reforma 1015, A-14 Tels.: 55-10-85-01-00
Col. Desarrollo Santa Fe
01376 México, CDMX

(800) 80-02-27-85-56

e-mail: info@achfood.com.mx
página int. www.achfood.com.mx
horario: lunes a viernes de 8 a 17

productos: Aceites comestibles, untables, especias y bebidas**marcas:** ALPEN, ALADINO, BLUE DRAGON, CAPULLO, FOLGERS, MAZOLA, SMUCKER'S, SWEET'N LOW, TONE'S, TWININGS

participación estatal:

participación extranjera: INGLATERRA

fundación: 2004

R.F.C.: ACA-040206-338

ventas	personal
(miles de pesos)	
2015	~100
2016	~150
2017	~150
2018	~150
2019(p)	~150

principales ejecutivos:

Director General: Lic. Mario Vázquez
Director de Ventas: Ing. Carlos Marín Arandía
Director de Recursos Humanos: Lic. Leonardo Vázquez González
Gerente de Sistemas: Ing. Ismael Rojas Romero
Director de Cadena de Suministros: Ing. Jorge Gordillo

planta: Carr. México-Querétaro Km 42.5 Tels.: 55-50-93-51-00
Fracc. Industrial El Trébol
54604 Tepotzotlán, Méx.
(41 Km al N de la CDMX)

observaciones: subsidiaria de Associated British Foods PLC
relación con Servicios Alimenticios Capullo, S. de R.L. de C.V.

SCIAN: 311 222

AGROPECUARIA DEL CONSUELO, S.A. DE C.V. (AGROCOSA)

oficinas generales y planta: Morelos 116 Tels.: 63-94-73-16-58
Centro 63-94-73-16-11
33130 Meoqui, Chih.
(76 Km al SE de Chihuahua)

e-mail: elizagamc@agrocosa.com
página int. www.agrocosa.com
horario: lunes a viernes de 9 a 19:30; sábado de 9 a 14

productos: Chile y productos elaborados con Chile**marcas:** AGROCOSA

participación estatal: exportadora: sí

participación extranjera:

fundación: 1991

R.F.C.: ACO-910923-N98

ventas	personal
(miles de pesos)	
2015	~200
2016	~150
2017	~100
2018	~250
2019(p)	~150

principales ejecutivos:

Gerente General: Ing. Carlos Eulalio Gómez Castillo
Gerente de Ventas: C.P. Elizabeth Gómez Castillo
Contralor: C.P. Diana Mata Tocho
Gerente de Producción: Ing. Miriam Gómez Castillo
Gerente de Rec. Humanos y Sistemas: Lic. Verónica Gómez Castillo
Encargado de Compras: Srta. Verónica Peinado Pérez

planta: domicilio conocido Tels.: no tiene
Loma del Consuelo
33130 Meoqui, Chih.
(76 Km al SE de Chihuahua)

SCIAN: 111 212-111 213-111 214

**AGRÍCOLA EJAM, S.A. DE C.V. (EJAM)**

oficinas generales y planta: Rafael Buena Poniente 138 Tels.: 66-77-16-82-82
Centro
80000 Culiacán, Sin.

e-mail: agricolaejam@hotmail.com
página int. www.
horario: lunes a viernes de 8 a 14; sábado de 8 a 13

productos: Chile, pepino, berenjena y ejote**marcas:** EJAM

participación estatal: exportadora: sí, altex

participación extranjera: importadora: sí, IMMEX

fundación: 1996

R.F.C.: AEJ-960710-AP7

ventas	personal
(miles de pesos)	
2015	~460
2016	~390
2017	~200
2018	
2019(p)	~150

principales ejecutivos:

Director General y Administrativo: Ing. Eduardo Ritz Habermann
Gerente de Ventas, Admón. y Compras: Srta. Alicia García Mesa
Gerente de Producción: Sr. Rafael Cital Plata
Jefe de Empaque: Sr. Remedios Romero Peñuelas

planta: Carr. Culiacán-El Dorado Km 40 Tels.: 66-77-17-78-00
80450 municipio de Culiacán, Sin.

observaciones: el personal es en temporada

SCIAN: 111 212-111 219

AGROPECUARIA INDUSTRIAL DE MÉXICO, S.A. DE C.V.**(AGROINDMEX) (LABASTIDA) (GRUPO LABASTIDA) (LIMA) (GRUPO LIMA)**

oficinas generales y planta: Ángel Flores Norte 2056 Tels.: 66-88-12-80-08
Col. Las Fuentes 66-88-12-82-00
81223 Los Mochis, Sin.

e-mail: xborquez@grupo-lima.com.mx
página int. www.grupo-lima.com.mx
horario: lunes a viernes de 8:30 a 13 y 15 a 19; sábado de 8:30 a 13

productos: Chile jalapeño, calabaza, tomatillo y papa

participación estatal: exportadora: sí

participación extranjera: importadora: sí, IMMEX

fundación: 1957

R.F.C.: AIM-001016-BK5

ventas	personal
(miles de pesos)	
2015	~400
2016	~350
2017	~200
2018	~200
2019(p)	~100

principales ejecutivos:

Director General y de Ventas: Lic. José Labastida Vargas
Gerente de Administración y Finanzas: C.P. Xóchitl Aurelia Bórquez Román
Gerente de Sistemas: Lic. Flavio Gutiérrez Lugo
Encargado de Compras: Sra. Yolanda Hernández Castro

planta: lote 13 Tels.: 66-88-11-84-50
Zona Industrial Santa Rosa
81254 Ahome, Sin.
(135 Km al NO de Los Mochis)

observaciones: Grupo Lima (junto con Gasolinera El Trocadero, Granjas El Porvenir, Lima Proveedora de Servicios, S.A. de C.V., Transportadora Lima y otras empresas)

SCIAN: 111 151-111 212-111 216-111 217-A

**AIR DESIGN, S.A. DE C.V.****oficinas generales y planta**

Gustavo Baz 43
Col. Xocoyahualco
54080 Tlalnepantla, Méx.
(centro de servicio)

e-mail: airdesign@airdesign.com.mx
página int: www.airdesign.com.mx
facebook: sí
twitter: @airdesignsparco
youtube: /theairdesignsparco
horario: lunes a viernes de 8 a 17; sábado de 8 a 13

productos: Equipo aerodinámico para autos, muebles y rótulos para oficina, buzones de correo y accesorios para mascotas de resina, poliuretano y plásticos termofijos

participación estatal: exportadora: sí
participación extranjera: importadora: sí
fundación: 1991 R.F.C.: ADE-910130-9SA

	ventas (miles de pesos)	personal
2015	>300	
2016	~250	
2017	~180	
2018	~150	
2019(p)	~150	

principales ejecutivos:

Director General y Ventas: Ing. Miguel Ávalos Sartorio
Administrador de Ventas: Srta. Catalina Moreno Cárdenas
Gerente Administrativo, Fin. y R.H.: C.P. Silvia Alfaro Vargas
Director Técnico y Gerente de Prod.: Ing. Carlos Ávalos Sartorio
Gerente de Sistemas: Ing. José Antonio Rodríguez
Jefe de Compras: C.P. Dora Lilia Serrano Piña
Gerente de Importaciones y Export.: Lic. Tania Jacobo

planta: Carr. Tezoyuca-Tepetzingo Km 1
Tezoyuca
62767 municipio de Emiliano Zapata, Mor.
(19 Km al SE de Cuernavaca) **Tels.:** 77-73-85-08-48

observaciones: Grupo Mexicano de Desarrollo, S.A. de C.V.

SCIAN: 326 199-336 390-337 210

**ARTIFIBRAS, S.A. DE C.V.****oficinas generales**

Industrial 445
Col. Eduardo Ruiz
60130 Uruapan, Mich.

e-mail: artifibras@artifibras.com.mx
página int: www.artifibras.com
horario: lunes a viernes de 8 a 19

productos: Acojinamientos para la industria automotriz, macetas a base de fibra de coco y partes inyectadas en polipropileno expandido y poliestireno

marcas: ARTIFIBRAS, COCONFORT INSIDE, COCOPATD, TZITZIKI

participación estatal: exportadora: sí
participación extranjera: importadora: sí, IMMEX
fundación: 1968 R.F.C.: ART-681001-1S9

	ventas (miles de pesos)	personal
2015	~170	
2016	~200	
2017	~200	
2018	~200	
2019(p)	~140	

principales ejecutivos:

Director General: Lic. Carlos Eugenio Martínez Gómez Tagle
Gerente de Ventas: Lic. Alejandro Martínez Reyes
Gerente de Contraloría: Lic. María Carmen Díaz
Director de Finanzas: C.P. Marco Alcalá
Director de Producción: Sr. Roberto Villegas
Gerente de Desarrollo Humano: Lic. Mónica Barragán Villanueva
Gerente de Sistemas: Ing. Alejandro Martínez
Gerente de Compras: Lic. Ernesto Campos Barajas

SCIAN: 326 192-336 360-339 999

**Hércules****BIRLOS AUTOMOTRICES HÉRCULES, S.A. DE C.V.
(HÉRCULES)****oficinas generales y planta**

Independencia 1106
Col. Independencia Norte
44340 Guadalajara, Jal.

e-mail: ventas@birlosh.com
página int: www.birlosherecules.mx
facebook: /birlos-hercules-212112908824606
twitter: @birlos_hercules
youtube: sí
horario: lunes a viernes de 9 a 19; sábado de 9 a 14

productos: Birlos y tuercas

participación estatal: exportadora: sí
participación extranjera: importadora: sí
fundación: 1970 R.F.C.: BAH-860409-T54

	ventas (miles de pesos)	personal
2015	~150	
2016	~150	
2017	~160	
2018	~150	
2019(p)	~150	

principales ejecutivos:

Director General: Lic. Héctor Fernando Ruiz Padilla
Encargado de Ventas: Ing. Quirino Saavedra
Gerente de Administración y Finanzas: C.P. Javier López Flores
Gerente de Recursos Humanos: Lic. Lorena Becerra
Encargado de Sistemas: Ing. Carlos Ariel Rodríguez
Encargado de Compras: Lic. Pedro Ramos

planta: Volcán Pelé 400
Huentitán El Bajo
44340 Guadalajara, Jal.
(7 Km al S de Guadalajara)

Tels.: 33-36-74-86-88

SCIAN: 336 390

**CENTIGÓN MÉXICO, S.A. DE C.V.
(BLINDAJES CENTIGÓN)****oficinas generales y planta**

Adolfo López Mateos 1491
Col. Alfonso XIII
01460 México, CDMX

e-mail: ventas@centigon.com
página int: www.centigon.com.mx
youtube: sí
horario: lunes a viernes de 9 a 18

productos: Blindaje de vehículos

participación estatal:
participación extranjera: FRANCIA
fundación: 1995 R.F.C.: CME-980311-D54

	ventas (miles de pesos)	personal
2015	14,100,000	~100
2016	16,600,000	~100
2017	16,900,000	~100
2018	17,100,000	~100
2019(p)		~100

principales ejecutivos:

Director General, Oper. y Producción: Ing. Miguel Ángel Romero Hernández
Director Comercial: Lic. Alma Díaz
Gerente de Administración: Lic. Alfredo González
Gerente de Recursos Humanos: Lic. Raymundo Robledo González
Gerente de Sistemas: Ing. Gerardo Vega Espinoza
Gerente de Compras: Lic. Jorge Vargas

planta: Galeana Oriente 386
Zona Industrial El Lechugal
66376 Santa Catarina, N.L.

Tels.: 81-82-62-75-00

observaciones: división de Carat Security Group

SCIAN: 336 390



TURMIX DE MÉXICO, S.A. DE C.V.
(ROBOT TURMIX)

oficinas Río Ocoyoacac 605 **Tels.:** 72-82-88-41-42
generales Zona Industrial Ocoyoacac 72-82-87-57-88
52740 Ocoyoacac, Méx.
(20 Km al E de Toluca)

e-mail: corporativo@turmix.com.mx
página int: www.turmix.com.mx
facebook: sí
twitter: sí
youtube: sí
horario: lunes a jueves de 7 a 18

teléfonos en la ciudad de México: 55-52-07-38-28

productos: Enseres domésticos (extractores de jugos, purificadores de agua, rebanadoras de verduras manuales, asadores eléc., barredoras manuales, aspiradoras y licuadoras)

marcas: TURMIX

participación estatal: exportadora: sí
participación extranjera: importadora: sí

fundación: 1959 R.F.C.: TME-820422-LV5

ventas	personal
---------------	-----------------

2015	~250
2016	
2017	
2018	~120
2019(p)	~120

principales ejecutivos:

Director General:	Lic. José Saltiel Gonsenn
Gerente de Ventas:	LAE. Jonathan Saltiel
Gerente de Contabilidad:	C.P. Lino Díaz
Gerente de Planta:	Ing. José Luis Rodríguez Ruiz
Gerente Administrativo de Ventas:	C.P. Miguel Narcini

SCIAN: 335 210

ACCIONA WINDPOWER MÉXICO, S. DE R.L.
(NORDEX ACCIONA) (GRUPO ACCIONA)

oficinas generales y planta Sinaloa 195
Col. Roma Norte
06700 México, CDMX
e-mail: ext_lornelas@nordex-online.com
página int. www.nordex.com
horario: lunes a viernes de 9 a 18

productos: Torres eólicas de concreto
participación estatal:
participación extranjera: ESPAÑA
fundación: 2008 R.F.C.: AWM-080206-HK0

	ventas (miles de pesos)	personal
2015		
2016		
2017		~110
2018		
2019(p)		~100

principales ejecutivos:
Director General: Ing. Albert Sunyer Folch
Gerente de Ventas: Ing. Javier Rebollar
Gerente de Administración y Finanzas: C.P. Verónica Minor Carmona
Gerente de Compras: Ing. Daniel Escamilla

planta: Juchitán-El Espinal Km 8
Zona Industrial
70050 Juchitán, Oax.
(82 Km al NE de Salina Cruz) **Tels.:** 97-12-81-07-49

SCIAN: 327 391

CENTRIFUGADOS MEXICANOS, S.A. DE C.V.
(CENMEX)

oficinas generales Carr. Zapopan-Tesistán Km 8
Tesistán
45000 Zapopan, Jal. **Tels.:** 33-38-36-47-40
33-38-97-12-40
(800) 80-05-08-48-66

e-mail: contacto@cenmex.com
página int. www.cenmex.com
facebook: /cenmex-151200295054328
twitter: @cenmex1
youtube: sí
horario: lunes a viernes de 9 a 18; sábado de 9 a 14
productos: Postes de concreto, luminarias, registros, tapas y bases de concreto, etc.

participación estatal:
participación extranjera:
fundación: 1977 R.F.C.: CME-770429-QL1

	ventas (miles de pesos)	personal
2015		~100
2016		~150
2017		
2018		
2019(p)		~150

principales ejecutivos:
Director General: Lic. Eliseo Sánchez
Director Comercial: Lic. Enrique Arceo
Gerente de Administración: Lic. Sergio Zúñiga
Director de Finanzas: Lic. Joaquín Bravo
Gerente de Recursos Humanos: Lic. Jorge Ramos
Gerente de Compras: Lic. Alejandro Rosales

observaciones: tiene varias plantas

SCIAN: 327 390



CALERAS DE LA LAGUNA, S.A. DE C.V.
(CALIDRA)

oficinas generales Av. 4a y calle 16
Col. Vicente Guerrero
27380 Torreón, Coah. **Tels.:** 87-17-22-13-22
(800) 80-01-70-79-00

e-mail: ventas@calidra.com.mx
página int. www.calidra.com
facebook: /grupocalidra
twitter: @grupocalidra
horario: lunes a viernes de 8 a 17:30

productos: Cal hidratada, óxido de calcio y tritradados
marcas: PIRACAL, CALIDRA

participación estatal:
participación extranjera:
fundación: 1944 R.F.C.: CLA-830523-DM1

	ventas (miles de pesos)	personal
2015		~150
2016		~150
2017		~120
2018		~150
2019(p)		~100

principales ejecutivos:
Gerente General: Lic. Enrique Maldonado
Gerente de Ventas: Lic. Emmanuel Franco
Gerente de Administración y Finanzas: C.P. Catarino García Cortina
Gerente de Operaciones: Ing. Celso Zapata Morales
Coordinador de Capacitación (RH): Lic. Sara de la Cruz
Jefe de Compras: C.P. Maribel Carmona

observaciones: Grupo Calidra

SCIAN: 212 311-327 410



CONCRETO W, S.A. DE C.V.
(PANEL W) (W PANEL) (PLYCEM) (GRUPO W)

oficinas generales y planta Mar Báltico 2237, piso 3
Col. Country Club
44610 Guadalajara, Jal. **Tels.:** 33-31-34-55-88
(800) 80-07-26-35-99

e-mail: ventas@panelw.com
página int. www.panelw.com
facebook: /panelw
twitter: @panelw
youtube: sí
horario: lunes a viernes de 9 a 18
teléfonos en la ciudad de México: 55-56-64-97-30
productos: Paneles estructurales y semiestructurales para muros divisorios, fachadas, losas y vivienda integral

marcas: PANEL W
participación estatal: exportadora: sí
participación extranjera:
fundación: 1975 R.F.C.: CWX-990331-CC6

	ventas (miles de pesos)	personal
2015		~100
2016		~100
2017		
2018		~100
2019(p)		~100

principales ejecutivos:
Director Ejecutivo: Lic. José Ramón Solís Fernández
Director Comercial: Ing. Alejandro Ramírez
Gerente de Administración y Rec. Hum.: Lic. Érika Ordaz González
Gerente de Planta: Ing. Alfredo Retes
Gerente de Sistemas: Ing. Carlos González Palacios
Encargado de Compras: Lic. Ana Karina Ortega de la Vega

planta: Carr. San Martín de las Flores-El Verde 2222
Col. Lomas del Verde
45680 El Salto, Jal. **Tels.:** 33-36-97-01-23

SCIAN: 332 110

AD COMUNICACIONES, S. DE R.L. DE C.V.

oficinas generales y planta Fray Luis de León 8051 Centro Sur 76090 Querétaro, Qro.
 e-mail: publicidad@amqueretaro.com
 página int: www.amqueretaro.com
 facebook: /periodicoamqueretaro
 twitter: @am_queretaro
 horario: lunes a viernes de 9 a 14 y 16 a 19

productos: Periódico

marcas: AM

participación estatal:

participación extranjera:

fundación: 2002

ventas
(miles de pesos)

R.F.C.: ACO-090611-J68

personal

2015	
2016	
2017	
2018	~100
2019(p)	~100

principales ejecutivos:

Director General: Lic. Paulo Casal Figueira
 Gerente de Mercadotecnia: Lic. Miguel Ángel Flores
 Gerente de Administración: Lic. Carlos Contró
 Gerente de Recursos Humanos: C.P. Marisela Rosas
 Director Editorial: Sr. Paulo Casal

planta: no tiene

observaciones: Grupo SII Comunicaciones

SCIAN: 511 111

**ADMINISTRADORA DE MEDIOS, S.A. DE C.V.
 (FERRÁEZ COMUNICACIÓN, S.A.) (LÍDERES MEXICANOS) (LM)**

oficinas generales y planta Revolución 1267, piso 19 Col. Los Alpes 01040 México, CDMX
 e-mail: recepcion@lideresmexicanos.com
 página int: www.lideresmexicanos.com
 facebook: /administradora-de-medios
 twitter: sí
 youtube: sí
 horario: lunes a viernes de 9 a 18

productos: Revistas

marcas: LÍDERES MEXICANOS, PETRÓLEO Y ENERGÍA

participación estatal:

participación extranjera:

fundación: 1992

ventas
(miles de pesos)

R.F.C.: AME-960808-JG6

personal

2015	~150
2016	~110
2017	
2018	~100
2019(p)	

principales ejecutivos:

Presidente Ejecutivo: Lic. Raúl Ferráez Pérez-Pascal
 Director Comercial: Sr. Gabriel Torres Origel
 Director de Marketing, Circulación: Lic. Diego Amauri Plaza Hernández
 Director Administrativo: Lic. Susana Sánchez
 Tesorero: Srta. Claudia G. García Bejarano
 Gerente de Sistemas: Lic. Miguel Muñoz
 Presidente Editorial: Lic. Ivonne Bacha

SCIAN: 511 121

ARGO ARTES GRÁFICAS, S.A.

oficinas generales de la Victoria 4-A Fracc. Industrial Alce Blanco 53370 Naucalpan, Méx. **Tels.:** 55-55-76-32-33

e-mail: sandra.compean@argoimpresos.com
 página int: www.argoimpresos.com
 horario: lunes a viernes de 9 a 19

productos: Impresión y diseño

participación estatal:

participación extranjera:

fundación: 1981

ventas
(miles de pesos)

R.F.C.: AAG-810709-5M1

personal

2015	
2016	
2017	~110
2018	~110
2019(p)	~120

principales ejecutivos:

Director General: Ing. Antonio Arévalo Vázquez
 Contador General: C.P. Gregoria Gómez
 Gerente de Recursos Humanos: Lic. Sandra Compean
 Gerente de Sistemas: Ing. Felipe Ronquillo
 Gerente de Compras: Lic. Gabriela Flores

SCIAN: 323 111


**ARTES GRÁFICAS PANORAMA, S.A. DE C.V.
 (AGP) (PANORAMA) (COLOR TECHNOLOGY INTERNACIONAL)**

oficinas generales Avena 629 Col. Granjas México 08400 México, CDMX
 e-mail: recepcion@panorama.com.mx
 página int: www.panorama.com.mx
 horario: lunes a viernes de 8:30 a 18:30

productos: Impresos

participación estatal: exportadora: sí

participación extranjera: JAPÓN

fundación: 1968

ventas
(miles de pesos)

R.F.C.: AGP-831103-6B1

personal

2015	~210
2016	~200
2017	~120
2018	~110
2019(p)	~110

principales ejecutivos:

Director General: Lic. Roberto T. Hiyama Matsumoto
 Gerente de Ventas: Lic. Rosalío Saldivar
 Jefe de Finanzas: C.P. Elena León Arana
 Gerente de Producción: Ing. Jaime Bravo Salazar
 Gerente de Recursos Humanos: C.P. Víctor Martín Garay Iñiguez
 Gerente de Sistemas: Ing. Luciano Cruz
 Gerente de Compras: Srta. Itzel Ramos

observaciones: relación con Color Technology Internacional, con Colortec y con Inventa Comunicación

SCIAN: 323 119

CRISTALES AUTOMOTRICES DE JALISCO, S.A. DE C.V.
(EUROGLAS)

oficinas generales calle 32 No 2070
Zona Industrial
44940 Guadalajara, Jal. Tels.: 33-50-00-40-30

(800) 80-00-83-40-30

e-mail: ventas@euroglas.net
página int. www.euroglas.net
youtube: sí
horario: lunes a viernes de 9 a 14 y 15 a 18; sábado de 9 a 13:30
productos: Vidrio para automóviles, cristales para autobuses, vehículos recreacionales y casetas, cristales arquitectónicos para baños, etc.

marcas: DURO-SEGURO

participación estatal: exportadora: sí

participación extranjera:

fundación: 1975 R.F.C.: CAJ-750611-TV5

ventas (miles de pesos)	personal
2015	~140
2016	~150
2017	~150
2018	~150
2019(p)	~150

principales ejecutivos:

Director General: Lic. Miguel Tovar Jarero
Gerente de Ventas y Mercadotecnia: Lic. Brenda Arlet Medrano
Jefe de Administración y Finanzas: C.P. Claudia Enedina García Hernández
C.P. Lugarda Gutiérrez Reynoso
Contador General: Ing. Víctor Cárdenas
Jefe de Operaciones: Lic. Angélica Zepeda
Jefe de Recursos Humanos: Ing. Octavio Galindo
Jefe de Sistemas:
Jefe de Compras: Ing. Mario Martínez

SCIAN: 327 211



DIVIMEX ES CRISTAL, S.A. DE C.V.
(antes DIVIMEX, GÓMEZ LAVIN Y GÓMEZ GÓMEZ, SUCS., S.A.)

oficinas generales de las Granjas 506
Col. San Sebastián
02040 México, CDMX Tels.: 55-55-61-44-00
55-55-61-44-44
55-53-53-10-05

(800) 80-01-DIVIMEX

e-mail: ventas@divimex.com
página int. www.divimex.com
facebook: /divimex
twitter: @divimexcrystal
horario: lunes a viernes de 8:30 a 18; sábado de 8:30 a 14
productos: Cristal templado plano, cristal templado curvo, cristal laminado, cubiertas de mesa, fachadas, ventanería, cristal duotherm, cristal termoformado

marcas: DIVIMEX, DUOTHERM, MONT DE VERRE

participación estatal: exportadora: sí

participación extranjera: importadora: sí

fundación: 1967 R.F.C.: DEC-970102-T62

ventas (miles de pesos)	personal
2015	~220
2016	~200
2017	~200
2018	~200
2019(p)	~100

SCHOTT DE MÉXICO, S.A. DE C.V.
(antes FORMA VITRUM DE MÉXICO, S.A.) (GEMTRON DE MÉXICO)

oficinas generales Carr. México-Veracruz Km 349
Localidad Venta Parada
94946 Amatlán de Los Reyes, Ver. Tels.: 27-17-16-66-90

e-mail: payablesppx@schott.com
página int. www.schott.com
facebook: sí
twitter: sí
horario: lunes a viernes de 8 a 18:30

teléfonos en la ciudad de México: 55-88-51-77-43

productos: Envases, ampollitas y otros artículos de vidrio

marcas: SCHOTT

participación estatal: exportadora: sí

participación extranjera: ALEMANIA importadora: sí, IMMEX

fundación: 1989 R.F.C.: FVM-890712-P83

ventas (miles de pesos)	personal
2015	
2016	~300
2017	
2018	~200
2019(p)	~150

observaciones: relación con Gemtron de México, S.A. de C.V.

SCIAN: 327 213

**ARTECHE NORTH AMERICA, S.A. DE C.V.****(antes TRANSFORMADORES Y TECNOLOGÍA, S.A.) (GRUPO ARTECHE)****oficinas generales** Antigua Carr. México-Querétaro Km 73.54 Tels.: 55-41-47-60-42
Col. Tlaxinacalpan 55-41-47-60-0042855 Tepeji del Río, Hgo.
(72 Km al NO de la CDMX)

e-mail: arteche@artechecom.mx

página int. www.artechecom.mx

facebook: sí

youtube: sí

horario: lunes a jueves de 8 a 18, viernes de 8 a 14:30

productos: Transformadores de corriente y de potencial**marcas:** ARTECHE

participación estatal: exportadora: sí

participación extranjera: ESPAÑA importadora: sí

fundación: 1983 R.F.C.: INE-911127-JG1

ventas personal**(miles de pesos)****2015** >1,100,000 ~500**2016** >1,400,000 ~500**2017** ~500**2018** ~100**2019(p)** ~100**principales ejecutivos:**Director General: Ing. Juan Pablo Estrada Carbajal
Gerente Comercial: Ing. Ana Delgado
Director de Administración: C.P. Enrique Hurtado Aguado
Gerente de Producción: Ing. Luis Manuel Alemán
Gerente de Recursos Humanos: Lic. Miriam Medina
Gerente de Sistemas: Ing. Alejandro Aca Castañeda
Gerente de Compras y Logística: Lic. Gilberto Souza
Presidente: Ing. Alexander Artech Panera**observaciones:** Grupo Artech (junto con Artech ACP, S.A. de CV. y con Inelap, S.A. de C.V.)

SCIAN: 335 312

**COMPAÑÍA NACIONAL DE HERRAJES ELÉCTRICOS, S.A. DE C.V. (CONHESA)****oficinas generales** calle 22 No 2703 -H Tels.: 33-31-45-25-80
Zona Industrial 33-31-45-03-63
44940 Guadalajara, Jal. 33-31-45-03-43

e-mail: conhesa@prodigy.net.mx

página int. www.conhesa.com.mx

horario: lunes a viernes de 9 a 14 y 15 a 18; sábado de 9 a 13:30

productos: Herrajes eléctricos**marcas:** CONHESA

participación estatal:

participación extranjera:

fundación: 1970 R.F.C.: NHE-841129-EW9

ventas personal**(miles de pesos)****2015** ~150**2016** ~160**2017** >100**2018** ~100**2019(p)** ~100**principales ejecutivos:**Director General: Sr. Carlos Román Miranda
Gerente de Ventas: Sr. Juan Carlos Román Hernández
Gerente General: Lic. María Guadalupe Román Hernández
Gerente de Producción: Sr. Antonio González Blanco
Gerente de Sistemas: Lic. Ernesto Cabrera
Encargado de Compras: Srta. Norma Aída Tenorio Rosales

SCIAN: 335 930

**CONDELMEX, S.A. DE C.V.****(CONDUCTORES ELÉCTRICOS MEXICANOS)****oficinas generales** Antigua Carr. México-Pachuca 148 Km 12.5 Tels.: 55-55-69-87-00
Col. Cuauhtémoc Xalostoc 55-57-55-46-52
55310 Ecatepec, Méx. 55-57-55-94-55

e-mail: rafael.maldonado@condelmex.com

página int. www.condelmex.com

horario: lunes a viernes de 9 a 18:30

productos: Conductores eléctricos**marcas:** CONDELMEX

participación estatal: exportadora: sí

participación extranjera: importadora: sí

fundación: 1970 R.F.C.: CON-841130-6M7

ventas personal**(miles de pesos)****2015** ~130**2016** ~150**2017** ~120**2018** ~130**2019(p)** ~130**principales ejecutivos:**Director General: Sr. J. Rafael Maldonado Aguilar
Gerente de Ventas: Sr. Rafael Maldonado Perrusquía
Gerente de Administración: Lic. José Antonio Martínez
Gerente de Finanzas: Lic. Angélica Nieto
Gerente de Producción: Sr. Miguel Vega Castro
Gte. de Rec. Hum. y Enc. de Nómina: C.P. Elizabeth Celis Soto
Jefe de Compras: Lic. Claudia Nieto Ruiz
Gerente General: Ing. José Alberto Maldonado Perrusquía**planta:** Vía Morelos 609
Col. San Pedro Xalostoc
55310 Ecatepec, Méx.**Tels.:** 55-57-55-46-52
55-57-55-94-55

SCIAN: 332 610-335 920

**CONTICON, S.A. DE C.V. (ADMINISTRACIONES INDUSTRIALES DE CELAYA, S.A. DE C.V.)****oficinas generales** Carr. Celaya-Salamanca Km 8.5 Tels.: 41-11-55-10-80
38260 Villagrán, Gto.

(20 Km al O de Celaya)

e-mail: atencion_cables@condumex.com.mx

página int. www.condumex.com.mx

horario: lunes a viernes de 8 a 17:30

productos: Alambroón de cobre

participación estatal:

participación extranjera:

fundación: 1954 R.F.C.: CON-810707-V26

ventas personal**(miles de pesos)****2015** ~120**2016** ~120**2017** ~110**2018** ~110**2019(p)** ~110**principales ejecutivos:**Gerente General: Ing. Elías Fernández Godínez
Superintendente Administrativo: C.P. José Juan Ortiz Mendoza
Gerente de Manufacturas: Ing. José Miguel Gómez
Gerente de Recursos Humanos: Ing. Salvador Rodríguez García
Jefe de Sistemas: Ing. Raúl Escobar Martínez
Comprador: Ing. Zugey Escalera Hernández**observaciones:** Grupo Carso, S.A.B. de C.V. (Condumex) los servicios administrativos los presta Administraciones Industriales de Celaya, S.A. de C.V.

SCIAN: 331 420



COMPAÑÍA MINERA GENERAL RODOLFO FIERRO, S.A. DE C.V.
(MINERA GENERAL RODOLFO FIERRO) (GEROFI) (GRUPO GEROFI)

oficinas generales y planta Washington Poniente 1833 Tels.: 81-83-40-41-92
Centro 81-83-40-35-62
64000 Monterrey, N.L. 81-83-45-04-26
e-mail: gral.fierro@gralfierro.com.mx
página int. www.gralfierro.com.mx
horario: lunes a viernes de 8 a 18; sábado de 8 a 14
productos: Roca fosfórica, carbonato de calcio, caolín, arena sílica, yeso, talco, pirofillita, dolomita, azufre, bentonita cálcica y sódica

participación estatal:
participación extranjera: importadora: sí
fundación: 1984 R.F.C.: MGR-841030-56A

ventas (miles de pesos)	personal
2015	
2016	
2017	
2018	~130
2019(p)	~130

principales ejecutivos:
Director General: Sr. Florencio Garza Rodríguez
Gerente de Ventas: Ing. Rubén Guzmán Galicia
Gerente de Mercadotecnia: Lic. Laura Garza Flores
Gerente de Producción: Lic. Gustavo Niño Mendoza

planta: Carr. Monclova Km 29 Tels.: 82-92-86-09-12
66810 Hidalgo, N.L.
(103 Km al N de Monterrey)

planta: Carr. Nacional Tels.: no tiene
67880 Hualahuises, N.L.
(119 Km al SE de Monterrey)

SCIAN: 212 324-212 325-212 394

MINERA SAN XAVIER, S.A. DE C.V.
(SERVICIOS DE PLATA Y ORO) (NEWGOLD MÉXICO) (GRUPO NEWGOLD)

oficinas generales camino Cerro de San Pedro 200 Tels.: 44-48-34-92-00
La Zapatilla 44-48-17-77-22
78440 Cerro de San Pedro, S.L.P. 44-42-34-92-00
(al O de San Luis Potosí)
e-mail: daniela.fierro@newgold.com
página int. www.newgold.com
horario: lunes a viernes de 8 a 17:30

productos: Oro y plata
participación estatal: exportadora: sí, altex
participación extranjera: CANADÁ importadora: sí, IMMEX
fundación: 2001 R.F.C.: MSR-010507-UF7

ventas (miles de pesos)	personal
2015	2,310,000
2016	2,700,000 ~850
2017	2,820,000 ~160
2018	2,910,000 ~150
2019(p)	~140

principales ejecutivos:
Director General: Lic. Armando Ortega Gómez
Gerente de Administración: Lic. Maribel Reyna
Gerente de Producción: Dr. Guillermo Velasco
Gerente de Recursos Humanos: Dr. Marc Dávila Harris
Supervisor de Compras: Lic. José Luis Monreal Hernández

observaciones: Grupo Newgold
relación con Servicios de Plata y Oro, S.A. de C.V.

SCIAN: 212 221-212 222



COMPAÑÍA OCCIDENTAL MEXICANA, S.A. DE C.V.
(COMSA) (GRUPO DEL MAR DE CORTÉS)

oficinas generales y planta Sevilla 4 Tels.: 55-23-45-19-02
Col. Juárez
06600 México, CDMX
e-mail: jc.gomez@comsamexico.com.mx
página int. www.comsamexico.com.mx
horario: lunes a viernes de 8 a 13 y 14 a 18

productos: Sulfato de calcio (yeso)
participación estatal: exportadora: sí, altex
participación extranjera: importadora: sí, IMMEX
fundación: 1923 R.F.C.: OME-780913-CF3

ventas (miles de pesos)	personal
2015	~110
2016	~110
2017	~120
2018	~120
2019(p)	~120

principales ejecutivos:
Director General: Sr. Marcello de María y Campos
Director de Administración y Finanzas: C.P. Juan Carlos Gómez Muñoz
Gerente de Operaciones (planta): Ing. Leonel Orozco
Gerente de Recursos Humanos: Lic. Jaime Ochoa
Gerente de Compras (planta): C.P. José Guadalupe Mejía Maldonado

planta: Isla San Marcos Tels.: 61-51-52-24-13
Golfo de California 61-51-52-20-44
23910 Mulegé, B.C.S.
(490 Km al NO de la Paz)

SCIAN: 212 392

MINERALES INGUARÁN, S.A. DE C.V.

oficinas generales y planta Loma San Juan 96 Tels.: 44-22-23-21-65
Col. Loma Dorada
76060 Querétaro, Qro.
e-mail: minerales.inguaran@yahoo.com.mx
página int. www.
horario: lunes a viernes de 9 a 18

productos: Cobre
participación estatal: exportadora: sí
participación extranjera:
fundación: 1950

ventas (miles de pesos)	personal
2015	
2016	~150
2017	~130
2018	~100
2019(p)	

principales ejecutivos:
Gerente General: Lic. Ulises Castillo Arau
Encargado de Taller: Sr. Juan Duarte
Jefe de Concesiones y Comp. Esp.: Lic. Francisco Picón González

SCIAN: 212 231



AGUA INMACULADA, S.A. DE C.V.

oficinas generales Carr. Fed. La Covadonga 7 Tels.: 22-26-36-00-96
Col. San Lorenzo Almecatla
72710 Cuautlancingo, Pue.
(15 Km al NO de Puebla) (800) 80-06-32-04-60
e-mail: jalfonso.cruz@aguainmaculada.com
página int. www.aguainmaculada.com

facebook: sí
twitter: sí
horario: lunes a viernes de 9 a 18, sábado de 9 a 14
teléfonos en la ciudad de México: 55-12-09-24-82

productos: Equipos de purificación de agua y plantas purificadoras

participación estatal:		participación extranjera:	
fundación: 2011	R.F.C.: AIN-111214-RX5	fundación: 2011	R.F.C.: AIN-111214-RX5
ventas	personal	ventas	personal
(miles de pesos)			
2015			
2016	101,000		110
2017			~100
2018			~110
2019(p)			~100

principales ejecutivos:

Director General: Lic. Eymard Argüello Mancilla
Gerente de Ventas: Lic. Alfonso Cruz
Gerente de Administración y Finanzas: C.P. Alejandro Badillo Ramos
Gerente de Operaciones: Lic. Eimy Rodríguez Guarneros
Gerente de Producción: Ing. Emmanuel Flores Mancilla
Jefe de Recursos Humanos: Lic. Jéssica Romero Quróz
Jefe de Sistemas: Ing. Javier Peña Guerrero
Jefe de Compras: Lic. Ricardo Flores Mancilla

SCIAN: 333 291-828 839



ALAN DE AGUASCALIENTES, S.A. DE C.V. (ALAN FUNCIONA)

oficinas generales Guadalupe 224 Tels.: 44-99-73-53-31
Col. Maravillas
20900 Jesús María, Ags.
(15 Km al NO de Aguascalientes)

e-mail: administracion@alanfunciona.com
página int. www.alanfunciona.com
facebook: sí
twitter: sí
horario: lunes a viernes de 9 a 17:30

productos: Válvulas y plomería cromada

participación estatal:		participación extranjera:	
fundación: 1958	R.F.C.: AAG-861013-3Q0	fundación: 1958	R.F.C.: AAG-861013-3Q0
ventas	personal	ventas	personal
(miles de pesos)			
2015			
2016			
2017			
2018			>150
2019(p)			

principales ejecutivos:

Director General: Ing. Luis Guillermo de Alba
Gerente de Ventas: Lic. Abraham Serna
Gerente de Planta: Ing. Leonardo Hernández
Gerente de Recursos Humanos: Lic. Alberto Verdín Herrera

SCIAN: 332 910



ALTA INGENIERÍA EN CLIMATIZACIÓN ESENCIAL, S.A. DE C.V. (ESEN) (PREMSOL) (GRUPO PREMSOL)

oficinas generales Bernardo Reyes, El Carmen 7032 Tels.: 81-83-05-21-00
Col. Topo Chico
64260 Monterrey, N.L.

e-mail: info@esen-hvac.com
página int. www.esen-hvac.com
horario: lunes a viernes de 8 a 18:30

productos: Equipos de aire acondicionado, serpentines, condensadores, evaporizadores

participación estatal:		participación extranjera:	
fundación: 1973	R.F.C.: AIE-101221-GF8	fundación: 1973	R.F.C.: AIE-101221-GF8
ventas	personal	ventas	personal
(miles de pesos)			
2015			~150
2016			~120
2017			~100
2018			~100
2019(p)			~100

principales ejecutivos:

Dir. General y Admón. (Padre Mier): Ing. Gerardo Carlos Mayer Esparza
Gerente de Ventas y Producción: Sr. Aldo Arrieta
Gerente de Ingeniería: Ing. Pedro Reyes Luna
Director de Rec. Hum., Admón. y Sist.: Ing. Abraham Agredano
Gerente de Compras: Lic. Patricia Cancino

observaciones: Grupo Premsol (junto con Global FM, con Multireei, S.A.P.I. de C.V. con Premsol Ingeniería Corporativa y con Servicios Especializados Norte)

SCIAN: 333 411-333 412



ASSOCIATED SPRING MÉXICO, S.A. (antes RESORTES MECÁNICOS, S.A. DE C.V.) (ASM) (BARNES GROUP)

oficinas generales Central 85 Tels.: 55-57-47-53-00
Col. Nueva Industrial Vallejo 55-57-47-53-53
07700 México, CDMX 55-57-47-53-55
e-mail: asbgmexico@asbg.com

página int. www.asbg.com
horario: lunes a viernes de 8 a 13 y 14 a 17

productos: Resortes para válvulas y otros usos

participación estatal:		participación extranjera:	
fundación: 1946	R.F.C.: ASM-460904-2QA	fundación: 1946	R.F.C.: ASM-460904-2QA
ventas	personal	ventas	personal
(miles de pesos)			
2015			~180
2016			~200
2017			~150
2018			~160
2019(p)			~150

principales ejecutivos:

Gerente General, Admón. y Ventas: Ing. Simitrio Hernández Copado
Director de Producción: Ing. Guillermo Aguirre
Gerente de Recursos Humanos: Lic. Marco Antonio Rodríguez Gutiérrez
Gerente de Sistemas: Lic. Francisco Muñoz Cedillo
Coordinador de Compras: Lic. Martha Murguía Muñoz

SCIAN: 332 610



AAA TEC, S.A. DE C.V.
(AAA COSMÉTICA)

Tels.: 55-53-98-00-33

oficinas generales Recursos Hidráulicos 1
Col. La Loma
54060 Tlalnepantla, Méx.
e-mail: gbanuelos@aaatec.com.mx
página int. www.aaatec.com.mx
horario: lunes a viernes de 9 a 18

productos: Farmacéuticos

participación estatal:

participación extranjera:

fundación: 2000

R.F.C.: AAA-000613-UW0

ventas

personal

(miles de pesos)

2015	>250
2016	>100
2017	>100
2018	~150
2019(p)	~100

principales ejecutivos:

Director General:

Gerente de Ventas:

Gerente Administrativo:

Gerente de Producción:

Srita. Gabriela Ruiz

Srita. Dora Franco

Ing. Ángel Arano Carrillo

SCIAN: 325 412



ADITIVOS MEXICANOS, S.A. DE C.V.
(AMSA) (AFTON CHEMICAL DE MÉXICO)

Tels.: 42-72-72-27-12

oficinas generales Norte 3 No 13
Nuevo Parque Industrial
76806 San Juan del Río, Qro.
(50 Km al SE de Querétaro)
e-mail: rkramer@aftonchemical.com
página int. www.aftonchemical.com
horario: lunes a viernes de 9 a 18

productos: Aditivos automotrices

marcas: CHEVRON, ORONITE

participación estatal: exportadora: sí

participación extranjera: 100 % EEUU importadora: sí

fundación: 1965

R.F.C.: AME-840725-554

ventas

personal

(miles de pesos)

2015	~130
2016	~100
2017	~150
2018	
2019(p)	

principales ejecutivos:

Director General y Ventas:

Gerente de Admón. de Operaciones:

Gerente de Producción:

Gerente de Recursos Humanos:

Jefe de Sistemas Interino:

Jefe de Compras (planta):

Ing. Rafael Sánchez Kramer

Ing. Enrique Magaña Copean

Lic. Luis Wallis Islas

Ing. Mario Iván Hernández

Ing. Héctor Mellado Pérez

observaciones: filial de Afton Chemical Corporation

SCIAN: 325 999

84



AGROFERTILIZANTES DEL SURESTE SERVICIOS, S.A. DE C.V.
(antes AGROFERMEX INDUSTRIAL DE GUADALAJARA, S.A.) (CONSORCIO ALFAOMEGA)

Tels.: 92-12-78-01-86

Tels.: 92-12-78-01-87

92-12-78-00-05

oficinas generales Carr. Ant. Coatzacoalcos-Minatitlán Km 17.5

Col. Canticas

96340 Cosoleacaque, Ver.

(10 Km al NE de Minatitlán)

e-mail: mvelazquez@cao.mx

página int. www.agrosure.com.mx

facebook: /pages/agrosure-fertilizantes-agricolas/3907575

horario: lunes a viernes de 8:30 a 18:30; sábado de 8:30 a 12:30

productos: Fertilizantes

marcas: FERTIQUM

participación estatal: exportadora: sí

participación extranjera: importadora: sí

fundación: 2004

R.F.C.: ASU-051202-915

ventas

personal

(miles de pesos)

2015	>1,000,000	~160
2016		~150
2017		~200
2018		~150
2019(p)		~150

principales ejecutivos:

Director General (Guadalajara):

Director de Negocios (Guadalajara):

Gerente Industrial:

Gerente de Sistemas y Rec. Hum.:

Lic. Alfredo Anaya Orozco

Lic. Rocío Gaytán Miranda

Ing. Cirilo Domínguez Díaz

Ing. Mario Velázquez Martínez

observaciones: Corporativo Guadalajara Tel. (33) 32-83-06-20

SCIAN: 325 180-325 310

Alcon

ALCON LABORATORIOS, S.A. DE C.V.
(antes ALCON OFTASA, S.A. DE C.V.)

Tels.: 55-54-20-86-00

oficinas generales y planta Tlalpan 1779
Col. San Diego Churubusco
04120 México, CDMX

e-mail: rh.mexico@alcon.com

página int. www.alcon.mx

horario: lunes a viernes de 9 a 18

productos: Oftálmicos

marcas: SOLUTINA, TOBEX, OPTI-FREE

participación estatal: exportadora: sí

participación extranjera: SUIZA importadora: sí

fundación: 1951

R.F.C.: ALA-840525-KR9

ventas

personal

(miles de pesos)

2015		~200
2016		~130
2017		~130
2018		
2019(p)		

principales ejecutivos:

Director General:

Gerente de Marketing:

Gerente de Finanzas:

Gerente de Recursos Humanos:

Director de Sistemas:

Jefe de Tráfico:

Ing. Ignacio Castañón

Sr. Gerardo Pozos

C.P. Juan Carlos Oropeza

Lic. Alejandra Cid

Lic. Noé Ángel

Lic. Paola Frago Luna

planta: cerrada de Popocatepetl 46
Col. General Anaya
03340 México, CDMX

Tels.: 55-52-00-12-30

SCIAN: 325 412-339 111



**ACEROS TITÁN, S.A. DE C.V.
(TITÁN)**

oficinas generales Carr. a Santa Rosa Km 34.8 Col. Cosmópolis 66612 Apodaca, N.L.
Tels.: 81-81-54-66-00 81-83-85-33-10

e-mail: ventas@aceros titan.com
página int. www.aceros titan.com
horario: lunes a viernes de 8 a 18; sábado de 8 a 12
productos: Alambre, varilla, malla electrosoldada de acero, etc.

participación estatal:
participación extranjera:
fundación: 1985 R.F.C.: ATI-850206-1K0

	ventas (miles de pesos)	personal
2015	>100,000	~100
2016		~150
2017		
2018		~150
2019(p)		~110

principales ejecutivos:

Director General: Lic. Romeo Treviño Lerma
Gerente de Ventas: Ing. Emilio Cantú
Gerente de Administración: C.P. Marco Salina
Gerente de Producción: Ing. Jorge García Sánchez
Gerente de Recursos Humanos: Lic. Pamela Sánchez
Gerente de Compras: Sr. Raúl Guerra

SCIAN: 331 220-332 610



**SERVICIOS ADMINISTRATIVOS METALÚRGICOS, S.A. DE C.V.
(antes ACEROS ANGLO, S.A. DE C.V.) (GRUPO PALMEXICO)**

oficinas generales Electrificación 103 Col. Independencia 50070 Toluca, Méx.
Tels.: 72-22-14-30-87 72-22-14-30-19

e-mail: cotizaciones@palmexico.com.mx
página int. www.acerospalmexico.com.mx
horario: lunes a sábado de 8 a 13 y 14 a 16:30
productos: Distribución de aceros grado maquinaria, herramienta, inoxidables (barras, perfiles, anillos y piezas formadas)

participación estatal: exportadora: sí
participación extranjera: EEUU R.F.C.: AAN-671124-F76

	ventas (miles de pesos)	personal
2015		
2016		~120
2017		
2018		~120
2019(p)		~100

principales ejecutivos:

Director General: N
Director de Administración y Finanzas: Lic. Alejandro Amodio Moheno
Director de Operaciones: Ing. Ángel Álvarez Carril
Director de Rel. Industriales y Púb.: Srta. Ángela Hernández Esquivel
Jefe de Compras: Lic. Jorge Luis Torres García

observaciones: Grupo Palmexico (junto con Aceros Palmexico, S.A. de C.V.)

SCIAN: 331 220-332 110



**TREFILADOS INOXIDABLES DE MÉXICO, S.A. DE C.V.
(TIM) (ACEROPCIS) (NOVAMETAL) (GRUPO NOVAMETAL)**

oficinas generales Otomies s/n Ciudad Industrial Xicohténcatl II 90500 Huamantla, Tlax. (56 Km al NO de Puebla)
Tels.: 24-74-72-54-00 24-74-72-54-04

e-mail: ventas@trefilados.com.mx
página int. www.trefilados.com.mx
horario: lunes a viernes de 8 a 18
teléfonos en la ciudad de México: 55-57-05-12-58

productos: Alambres de acero inoxidable, aluminio, aleaciones de cobre y soldadura; barras de acero inoxidable

participación estatal: exportadora: sí, altex
participación extranjera: SUIZA importadora: sí, IMMEX
fundación: 1999 R.F.C.: TIM-991124-TE4

	ventas (miles de pesos)	personal
2015		~140
2016		~140
2017		~120
2018		~100
2019(p)		~130

principales ejecutivos:

Director General: Lic. Sergio Ramos
Gerente de Ventas: Lic. Rogelio Sandoval
Gerente de Recursos Humanos: C.P. Victoria Real Wences
Gerente de Sistemas: Ing. Hugo Fuentes
Gerente de Compras y Comer. Ext.: Lic. Valente Hernández Gallardo
Vicedirector General: Ing. Luis Pimentel González

observaciones: Grupo Novametal (junto con Aceropcis, S.A. de C.V.)

SCIAN: 331 220-332 610



**BLANCOS SAMPEDRO DE ACAPULCO, S.A. DE C.V.
(SAMPEDRO)**

oficinas generales y planta Alonso Martín 44 Fracc. Magallanes 39670 Acapulco, Gro.
e-mail: roberto.sampedro@blancossampedro.com
página int. www.blancossampedro.com
facebook: sí
twitter: sí
horario: lunes a viernes de 9 a 18
productos: Sábanas, almohadas, protectores, colchas, etc.
participación estatal:
participación extranjera:

	fundación: 1982	R.F.C.: BSA-880202-752
	ventas	personal
	(miles de pesos)	
2015		
2016		~110
2017		~100
2018		~100
2019(p)		~100

principales ejecutivos:
Director General: Sr. Diego Fernando Sampedro Rosas
Gerente de Ventas: C.P. Roberto Sampedro Rosas
Contador General: C.P. Gabriela Dorantes Bravo
Subgerente de Producción: Lic. Alicia Vázquez Chávez
Jefe de Recursos Humanos: C.P. Rocío del Carmen Francisco Meza
Jefe de Compras: Lic. Guadalupe Sampedro Rosas

planta: Autopista Cuernavaca - Acapulco Km 310
39120 El Ocotito, Gro.
(77 Km al NE de Acapulco)

SCIAN: 314 120



**CHIQUIMUNDO, S.A. DE C.V.
(CHIQUI MUNDO)**

oficinas generales Ángel Dorronsoro Gándara 110 Ciudad Industrial 20290 Aguascalientes, Ags.
e-mail: capitalhumano@chiquimundo.com.mx
página int. www.chiquimundo.com.mx
facebook: /chiquimundomx
horario: lunes a viernes de 8 a 19
productos: Para bebe (ropa, juguetes, muebles)
participación estatal:
participación extranjera: EEUU

	fundación: 1984	R.F.C.: CBL-891221-U57
	ventas	personal
	(miles de pesos)	
2015		~150
2016		~180
2017		~120
2018		~150
2019(p)		~100

principales ejecutivos:
Director General: Sr. Sergio Ernesto López Valdivia
Gerente de Ventas: Lic. Sergio López González
Gerente de Producción: Lic. Rafael Ayala
Jefe de Recursos Humanos: Lic. Gisela Uribe
Jefe de Sistemas: Lic. Roberto Carlos Hernández Soto
Jefe de Compras: Lic. Neidí Paulina Rocha

SCIAN: 315 225-326 199-339 930



CITOSA TEXTILES, S.A. DE C.V.

(antes **COMPAÑÍA INDUSTRIAL TEXTIL DE OCOYOACAC, S.A.) (CCC)**

oficinas generales Miguel Alemán 95, lote 5 Corredor Industrial 52004 Lerma, Méx.
e-mail: info@citosatextiles.com.mx
página int. www.citosatextiles.com.mx
horario: lunes a viernes de 9 a 18; sábado de 9 a 12
productos: Terciopelos, tapetes y telas para confección y asientos
marcas: CITOSA
participación estatal: exportadora: sí
participación extranjera: 40% TURQUIAimportadora: sí, IMMEX
fundación: 1979 R.F.C.: CTE-090707-RA1

	ventas	personal
	(miles de pesos)	
2015		~100
2016		~100
2017		~100
2018		~110
2019(p)		~110

principales ejecutivos:
Director General: Sr. Yusuf Haras Habib
Gerente de Ventas y Administrativo: Sr. Isaac Haras Habib
Gerente de Producción: Ing. Armando Pérez Pineda
Gerente Técnico y R. Humanos: C.P. Carlos López Valverde
Jefe de Sistemas: Ing. Noel Castro Montaña
Gerente de Compras: Sr. Jehu Jiménez

SCIAN: 313 210-314 110-314 120



CORFRAN, S.A. DE C.V.

oficinas generales Manuel M. López 88-A Col. Santiago Zapotitlán 13300 México, CDMX
e-mail: info@corfran.com.mx
página int. www.corfran.com.mx
facebook: /princessedeluxe
horario: lunes a viernes de 7 a 16:30
productos: Ropa interior para dama
marcas: PRINCESSE DE LUXE, PRINCESSE MATERNELLE
participación estatal: exportadora: sí
participación extranjera: importadora: sí, IMMEX
R.F.C.: COR-550921-HV4

	ventas	personal
	(miles de pesos)	
2015		~100
2016		~150
2017		~100
2018		~100
2019(p)		~100

principales ejecutivos:
Director General: LAE. Marcelo Casaubón Martínez
Gerente de Ventas y Oper. Comercial: Lic. María de Jesús Rodríguez
Gerente de Mercadotecnia y Sistemas: Ing. Juan Manuel Hernández Camargo
Gerente de Administración y Finanzas: C.P. Pablo Pantoja Romero
Gerente de Producción: Sr. Gustavo Hernández Mateos
Gerente de Recursos Humanos: Lic. Adriana García Figueroa
Gerente de Sistemas: Lic. Juan Manuel Hernández Camargo
Gerente de Compras: Srita. Yolanda Velázquez Garfías

SCIAN: 315 221



INDUSTRIAL MEXICANA, S.A. DE C.V.
(IM) (BALTIMORE AIRCOIL)

oficinas generales Galeana Oriente 601
Zona Industrial El Lechugal
66376 Santa Catarina, N.L. **Tels.:** 81-11-58-53-00

e-mail: info@industrialmexicana.com
página int. www.industrialmexicana.com
facebook: sí
twitter: sí
horario: lunes a viernes de 8 a 18

teléfonos en la ciudad de México: 55-52-50-05-08

productos: Torres de enfriamiento, enfriadores de fluidos y condensadores evaporativos

marcas: INDUSTRIAL MEXICANA

participación estatal: exportadora: sí

participación extranjera: importadora: sí, IMMEX

fundación: 1962 R.F.C.: IME-620402-449

ventas	personal
(miles de pesos)	

2015	~120
2016	~150
2017	~150
2018	~150
2019(p)	~100

principales ejecutivos:

Director General:	Lic. Fernando Elizondo Tijerino
Gerente de Ventas:	Ing. Jorge Baeza
Jefe de Contabilidad y Finanzas:	C.P. Virginia Castillo
Gerente de Producción:	Sr. Raúl Quintero
Jefe de Recursos Humanos:	Lic. Alma González
Jefe de Sistemas:	Ing. José de Jesús Segundo López
Gerente de Compras:	Ing. Helio Torres

observaciones: relación con Hudson Products de México, S.A. de C.V.

SCIAN: 321 999



INDUSTRIAL PINOS ALTOS, S. DE R.L. DE C.V.
(IPA)

oficinas generales Carr. Panamericana Km 956 s/n
Col. 16 de Septiembre
34030 Durango, Dgo. **Tels.:** 61-88-35-75-00
61-88-35-75-01
61-88-35-75-02

e-mail: buzon@pinosaltos.com.mx
página int. www.pinosaltos.com.mx
horario: lunes a viernes de 8:30 a 13:30 y 15:30 a 19:30

productos: Aserradero

participación estatal: exportadora: sí

participación extranjera:

fundación: 1969 R.F.C.: IPA-860618-99A

ventas	personal
(miles de pesos)	

2015	~100
2016	~100
2017	~110
2018	~100
2019(p)	~110

principales ejecutivos:

Director General:	C.P. José Luis Fernández de Castro
Gerente de Ventas:	Ing. Adolfo Fernández de Castro
Gerente de Administración y Finanzas:	C.P. Ernesto Ascencio Orrante
Gerente de Producción:	Ing. Alonso Herrera
Gerente de Recursos Humanos:	C.P. Maricruz Domínguez
Gerente de Sistemas:	Ing. Felipe Alanís González
Encargado de Compras:	Ing. Francisco Granados Chávez

SCIAN: 321 111

126



INDUSTRIAL ROTAM, S.A. DE C.V.
(ROTAM)

oficinas generales Periférico Norte 50
Parque Industrial Belenes Norte
45150 Zapopan, Jal. **Tels.:** 33-36-56-79-11
33-36-56-11-13
33-36-56-39-92

e-mail: info@rotam.com.mx
página int. www.rotam.com.mx
horario: lunes a viernes de 9 a 17

productos: Muebles comerciales, de oficinas, para hoteles, módulos de atención, etc.

marcas: ROTAM

participación estatal:

participación extranjera:

fundación: 1987

R.F.C.: IRO-871201-JX9

ventas	personal
(miles de pesos)	

2015	~110
2016	~110
2017	~110
2018	~100
2019(p)	~100

principales ejecutivos:

Director General:	Dr. Fernando Tamayo Rodríguez
Director de Ventas y Compras:	Lic. Pablo Covarrubias
Gerente Comercial:	Ing. Cuauhtémoc Aguirre Ventura
Gerente de Administración y Finanzas:	Lic. Jesús Covarrubias
Gerente de Producción:	Ing. Gustavo López
Encargado de Recursos Humanos:	Lic. Mónica Méndez
Gerente de Logística:	Lic. Luis Eduardo Rodríguez Covarrubias

SCIAN: 337 210



INDUSTRIAS DE CALZADO ARLESA, S. DE R.L. DE C.V.
(ARLESA) (TIENDAS PADUS) (CALZADO ARLESA) (PADUS)

oficinas generales y planta del Montador 102
Fracc. Industrial Julián de Obregón
37290 León, Gto. **Tels.:** 47-77-71-45-36
47-77-11-70-24

e-mail: direccion@padus.com.mx
página int. www.padus.com.mx
facebook: /grupopadus
twitter: sí

horario: lunes a viernes de 9 a 18

productos: Calzado para dama

marcas: PADUS

participación estatal:

participación extranjera: EEUU

fundación: 2005

R.F.C.: ICA-060831-M36

ventas	personal
(miles de pesos)	

2015	~200
2016	~250
2017	~230
2018	~150
2019(p)	~150

principales ejecutivos:

Director General:	Sr. Francisco Javier Reyes Chávez
Gerente de Ventas:	Lic. Guillermo Castellano
Gerente de Administración:	C.P. Luz Andrea Hernández
Gerente de Recursos Humanos:	Lic. Madai López
Jefe de Sistemas:	Ing. César Pérez
Jefe de Compras:	Lic. Érika Muñoz

SCIAN: 316 211



ASEGURADORA PATRIMONIAL VIDA, S.A. DE C.V.
(AP)

oficinas generales y planta Aristóteles 77, piso 1-104 Col. Polanco Reforma 11550 México, CDMX
e-mail: dpalacios@apvida.mx
página int. www.apvida.com
horario: lunes a jueves de 9 a 18; viernes de 9 a 16
teléfonos en la ciudad de México: 55-41-61-95-50
actividad: Institución de seguros de vida

participación estatal:
participación extranjera: EEUU
fundación: 2004 R.F.C.: APV-040521-RP0

	activos (miles de pesos)	personal	
2015	58,000		N
2016	138,000		U
2017	689,000		E
2018	949,000		V
2019 (p)		>100	A

principales ejecutivos:
Director General: Lic. Jorge Alberto Saldívar
Gerente de Ventas: Lic. Gabriel Balcázar
Subdir. de Finanzas, R. Hum. y Admón.: C.P. Alejandro Olivares Martínez
Gerente de Operaciones: Ing. José Carlos Arroyo Herrera
Director General Adjunto: Act. Miguel Ángel Moreno Guevara

observaciones: relación con Aseguradora Patrimonial Daños, S.A.

SCIAN: 524 110



ATRADIUS SEGUROS DE CRÉDITO, S.A.

oficinas generales y planta M. Á. de Quevedo 696 Col. Villa Coyoacán 04000 México, CDMX
e-mail: info.mx@atradius.com
página int. www.atradius.com.mx
twitter: sí
horario: lunes a viernes de 9 a 18
actividad: Seguros de crédito

participación estatal:
participación extranjera: MULTINACIONAL
R.F.C.: ASC-700514-Q75

	activos (miles de pesos)	personal	
2015			N
2016			U
2017	962,000		E
2018	1,017,000		V
2019 (p)		>100	A

principales ejecutivos:
Director General: Sr. Karel Van Laack Lauwrier
Director Comercial: Sr. Stephane Feytmans Vargas
Director de Mercadotecnia: Lic. José Antonio Genesta
Director Administrativo y de Finanzas: Lic. José Antonio Rivera Ruiz
Gerente de Operaciones: Lic. Jorge Puga
Gerente de Recursos Humanos: Lic. Minerva Cano
Gerente de Sistemas: Ing. Darío Alonso Galicia Mirón

SCIAN: 524 120



BANCO FINTEERRA, S.A.
(FINTEERRA)

oficinas generales y planta Bosque de Alisos 45-B, piso 4 Col. Bosques de las Lomas 05120 México, CDMX
Tels.: 55-52-78-38-20
55-52-78-38-39
(800) 80-08-90-57-35

e-mail: atencion@bancofinterra.com
página int. www.bancofinterra.com
facebook: sí
horario: lunes a viernes de 8:30 a 18

actividad: Banca múltiple
participación estatal:
participación extranjera: fundación: 2004 R.F.C.: GFI-030604-1K7

	activos (miles de pesos)	personal	
2015			N
2016	4,058,000		U
2017	4,826,000	159	E
2018	4,041,000	158	V
2019 (p)		~150	A

principales ejecutivos:
Director General: Lic. Mark McCoy Macdonald
Director de Mercadotecnia: Lic. Enriqueta Oliveros
Gerente de Administración: Lic. Mario Reyna
Contralor Financiero: C.P. Manuel Ánanda Loza
Gerente de Operaciones: Lic. Raymundo Rodríguez Cárdenas
Gerente de Recursos Humanos: C.P. Eduardo Briseño
Director de Sistemas: Ing. Enrique Alvarado

SCIAN: 522 110



CARDIF MÉXICO SEGUROS DE VIDA, S.A. DE C.V.
(CARDIF MÉXICO SEGUROS GENERALES)

oficinas generales y planta Paseo de las Palmas 425, piso 5 Col. Lomas de Chapultepec 11000 México, CDMX
e-mail: paola.frias@cardif.com.mx
página int. www.bnpparibascardif.com.mx
facebook: sí
youtube: sí
horario: lunes a viernes de 9 a 18
actividad: Institución de seguros de vida, accidentes y enfermedades

participación estatal:
participación extranjera: FRANCIA

	activos (miles de pesos)	personal	
2015	814,000		N
2016	1,156,000		U
2017	1,929,000		E
2018	1,619,000		V
2019 (p)		>100	A

principales ejecutivos:
Presidente y Director General: Lic. Rose Nicole Dominique Reich Sapire
Vicepde. Comercial y de Marketing: Sr. Claudio Antonio Orellana Céspedes
Director General Adjunto: Sr. Laurent Pierre Foessel
Director de Operaciones y Tecnología: Sr. Joao Carlos Malhado
Director Jurídico y de Recursos Hum.: Lic. Miguel Ángel Orozco del Mazo

observaciones: misma dirección y ejecutivos que Cardif México Seguros Generales, S.A.

SCIAN: 524 120



**CENTRO COMERCIAL COLOSO CHAVEÑA, S.A. DE C.V.
(COLOSO) (VESTICENTRO)**

oficinas generales y planta Rafael Velarde Sur 243 Centro 32160 Juárez, Chih.
e-mail: colosofacturas@hotmail.com
página int. www.vesticentro.wordpress.com
facebook: /vesticentrooficial
horario: lunes a viernes de 9 a 14 y 15 a 18:45; sábado de 9 a 12:30
teléfonos en la ciudad de México: 55-55-36-89-96
actividad: Cadena de tiendas de autoservicio y de departamentos

participación estatal:			
participación extranjera: importadora: sí			
fundación: 1971		R.F.C.: CCC-890401-7B8	
ventas		personal	número de tiendas
(miles de pesos)			provincia total
2016		~160	5 5
2016		~150	5 5
2017		~120	
2018			
2019 (p)		~140	

principales ejecutivos:
Director General: Sr. Antonio Muñoz Corral
Jefe de Publicidad: Sr. Mario Pérez
Contador General: Lic. Antonio Solís Tallán
Gerente de Relaciones Humanas: Lic. René Eduardo Cook
Gerente de Compras (Ropa): Lic. Nohema Torres Ortega

observaciones: las tiendas están en Juárez, Chih.

SCIAN: 462 111-462 210



**COMERCIAL DEL RETIRO, S.A. DE C.V.
(CASA GUERRERO DEPARTAMENTAL)**

oficinas generales y planta Manuel Acuña 56 Col. El Retiro 44280 Guadalajara, Jal.
e-mail: rhcomret@hotmail.com
página int. www.casaguerrero.com.mx
facebook: /casa-guerrero-departamental-185532508200122
horario: lunes a viernes de 9 a 14 y de 16 a 19:30
actividad: Tiendas de departamentos

participación estatal:			
participación extranjera:			
fundación: 1984		R.F.C.: CRE-840310-TC6	
ventas		personal	
(miles de pesos)			
2016		~150	
2016			
2017		~150	
2018	~130		
2019 (p)		~130	

principales ejecutivos:
Director General: Sr. Carlos Guerrero Aguilar
Gerente Administrativo: Lic. Emmanuel Gutiérrez Mora
Gerente de Operaciones: Lic. Carlos Alberto Rosas Guerrero
Gerente de Recursos Humanos: Lic. Cristian Iñiguez
Gerente de Sistemas: Lic. Carlos Alberto Gaxiola
Gerente de Compras: Lic. Eduardo Guerrero Cervantes

SCIAN: 462 210



**COMERCIAL PARRAS, S.A. DE C.V.
(CP) (PARRAS)**

oficinas generales y planta Melchor Ocampo 7 Centro 27980 Parras, Coah. (153 Km al O de Saltillo)
e-mail: liliana@comercialparras.com.mx
página int. www.
horario: lunes a viernes de 8 a 17
actividad: Cadena de supermercados

participación estatal:			
participación extranjera:			
fundación: 1978		R.F.C.: CPA-781221-SM7	
ventas		personal	
(miles de pesos)			
2016			~300
2016			~140
2017			
2018	~150		
2019 (p)			~150

principales ejecutivos:
Gerente General y Administración: Lic. Liliana Dávila Peña
Gerente de Ventas: Srta. Yessica Alcaná
Gerente de Recursos Humanos: Ing. Dora Michelle Jaramillo
Gerente de Sistemas: Ing. Aarón Epigmenio Luna
Gerente de Compras: Ing. Judith Dávila Peña

SCIAN: 462 111



**FÉNIX, S.A. DE C.V.
(EL FÉNIX) (DIEZ FENIX) (GRUPO DIEZ FÉNIX)**

oficinas generales y planta Antonio Plaza 80 Col. Ferrer Guardia 94390 Orizaba, Ver.
e-mail: fenixmendoza@diezfenix.com
página int. www.diezfenix.com.mx/fenix/
horario: lunes a viernes de 9 a 14 y 16:30 a 18; sábado de 9 a 14
actividad: Cadena de tiendas de autoservicio

participación estatal:			
participación extranjera:			
fundación: 1982		R.F.C.: FEN-820617-JV8	
ventas		personal	
(miles de pesos)			
2016			~100
2016			~120
2017			~300
2018	~350		
2019 (p)			~150

principales ejecutivos:
Director General: Lic. José Ramón Álvarez Pertierra
Gerente Administrativo: C.P. Honorio Quiroz Flores
Gerente de Recursos Humanos: C.P. Isabel Martínez
Coordinador de Sistemas: Sra. Margarita Martínez
Dueño: Lic. Juan Manuel Díez Francos

observaciones: Grupo Díez Fénix

SCIAN: 462 111

ABALU, S.A. DE C.V. (antes SÚPER LUBRICANTES DE MÉXICO, S.A. DE C.V.)

oficinas generales y planta Gasoducto PEMEX 2
Col. San Juan Ixhuatepec
54180 Tlalnepantla, Méx.
e-mail: rdiazh@grupogb.com.mx
página int. www.
horario: lunes a viernes de 9 a 17; sábado de 9 a 12
actividad: Distribución de lubricantes y aceites automotrices e industriales

participación estatal:

participación extranjera:

fundación: 1983

R.F.C.: SME-830512-IH3

ventas (miles de pesos)	personal
2015	~100
2016	~100
2017	~100
2018	~100
2019(p)	~100

principales ejecutivos:

Director General: Ing. Jaime González Cuevas
Gerente de Ventas: Sr. Alfredo Lezama
Contador General: C.P. Rubén Díaz Huerta

SCIAN: 434 229



ABARROTES ABEJA, S.A. DE C.V. (ABEJA)

oficinas generales y planta Paseo de la Arboleda 1171
Col. Residencial del Bosque
44560 Guadalajara, Jal.
e-mail: ventas@abarrotessabeja.com.mx
página int. www.abarrotessabeja.com
facebook: /abarrotessabeja
horario: lunes a viernes de 8 a 18; sábado de 8 a 13:30
actividad: Venta de abarrotos de mayoreo y menudeo

participación estatal:

participación extranjera:

fundación: 1985

R.F.C.: AAB-851118-K37

ventas (miles de pesos)	personal
2015	~200
2016	~100
2017	~150
2018	~150
2019(p)	~150

principales ejecutivos:

Director General: Lic. Arnulfo Roberto Gómez Márquez
Gerente de Ventas: Ing. Francisco Gómez Márquez
Gerente de Administración: C.P. María Guadalupe Gómez
Director de Recursos Humanos: Lic. Lorena Bazúa O'Conor
Director de Sistemas: Lic. Germán Márquez
Gerente de Compras: Sr. Cristóbal Valdéz González

SCIAN: 431 110-461 110

ACCESORIOS DE CALIDAD INTERNACIONAL, S.A. DE C.V. (ACISA)

oficinas generales y planta Aquiles Serdán 376
Col. Quirino Mendoza
16710 México, CDMX
e-mail: ventas@acisamexico.com.mx
página int. www.acisamexico.com.mx
horario: lunes a viernes de 8:30 a 18:30
actividad: Partes eléctricas para transporte (faros, interruptores, limpia-parabrisas, etc.)

participación estatal:

participación extranjera:

fundación: 1982

R.F.C.: ACI-980814-S31

ventas (miles de pesos)	personal
2015	
2016	
2017	~200
2018	
2019(p)	~150

principales ejecutivos:

Director General: Lic. Carlos Salinas Zamudio
Director Comercial: Lic. Marco Antonio Salinas
Gerente de Administración y Finanzas: C.P. Gabriela Briseño
Gerente de Operaciones: Lic. Carlos Ibarra
Gerente de Recursos Humanos: Lic. Lizbeth Marmolejo Higuera
Gerente de Sistemas: Ing. Freddy Texcalpa
Gerente de Compras: Sra. Argelia Jiménez
Gerente de Producción: C.P. Alejandro Pacheco

SCIAN: 468 211



AGREGADOS MAQUINARIA Y CONSTRUCCIÓN, S.A. DE C.V.

oficinas generales y planta Carr. a Navolato Poniente 14900
Col. Aguaruto
80308 municipio de Culiacán, Sin.
e-mail: recursos humanos@agremaq.com
página int. www.
horario: lunes a viernes de 8 a 17:30; sábado de 8 a 13
actividad: Comercio al por mayor de cemento, tabique y grava

participación estatal:

participación extranjera:

fundación: 1994

R.F.C.: AMC-940125-1U0

ventas (miles de pesos)	personal
2015	
2016	>250
2017	~180
2018	~180
2019(p)	~150

principales ejecutivos:

Director General: Lic. Ignacio Santiesteban Pérez
Gerente de Administración y Finanzas: Sr. Miguel Ángel Hernández
Gerente de Recursos Humanos: Lic. Aidé Alfaro

SCIAN: 434 211



**INGENIA GROUP INTERNET DESARROLLO, S.A.P.I. DE C.V.
(INGENIA AGENCY)**

oficinas generales y planta Sierra Gorda 12, piso 2
Col. Lomas de Chapultepec
11000 México, CDMX
e-mail: info@ingenia.com
página int. www.ingenia.com
facebook: /pages/ingeniaagency
twitter: @ingeniaagency
horario: lunes a viernes de 9 a 18
actividad: Agencia interactiva de diseño, desarrollo, animación y marketing en internet

participación estatal:

participación extranjera:

fundación: 2004 R.F.C.: IGI-101022-ND6

ventas personal
(miles de pesos)

2015	~150
2016	~150
2017	~100
2018	~120
2019(p)	~150

principales ejecutivos:

Director General: Ing. Pablo Hernández O'Hagan
Vicepresidente de Des. de Negocios: Lic. José Luis Betancourt Franco
Gerente de Nuevos Negocios: Lic. Regina Escárcega Gavaldón
Gerente Administrativo: C.P. Elia Aguirre
Gerente de Recursos Humanos: Lic. Claudia Pérez Mendoza
Gerente de Sistemas: Lic. Joan Barona

SCIAN: 541 430-541 810



**INMOBILIARIA CABECA, S.A. DE C.V.
(antes COMERCIAL MANYE, S.A. DE C.V.) (HOTEL REAL DEL SUR)**

oficinas generales y planta División del Norte 3640
Col. El Reloj
04640 México, CDMX
e-mail: ventas@realdelsur.com
página int. www.realdelsur.com.mx
facebook: /realdelsur
horario: lunes a viernes de 9 a 19
actividad: Hotel de 5*
marcas: REAL DEL SUR

participación estatal:

participación extranjera:

fundación: 1987 R.F.C.: ICA-030523-N20

ventas personal
(miles de pesos)

2015	~220
2016	~250
2017	~150
2018	~150
2019(p)	~150

principales ejecutivos:

Subdirector General: Lic. Maryáñez Álvarez Ojeda
Gerente de Ventas: Lic. Dafne Silva Mora
Gerente de Recursos Humanos: Lic. Ana Laura Martínez Ávila
Gerente de Compras: Sr. Miguel Ángel Carmona León

SCIAN: 721 111



**INK SERVICES APP, S.A. DE C.V.
(ACTIGLOBAL)**

oficinas generales y planta Ejército Nacional 423, piso 2
Col. Granada
11520 México, CDMX
e-mail: contacto@actiglobal.com
página int. www.actiglobal.com
facebook: sí
twitter: sí
youtube: sí
horario: lunes a viernes de 9 a 19
actividad: Consultoría en computación y soluciones de infraestructura y de negocio

marcas: MICROSOFT, LENOVO, ADOBE, HP, CISCO, BENQ

participación estatal:

participación extranjera:

fundación: 2012 R.F.C.: ISA-120424-R79

ventas personal
(miles de pesos)

2015	
2016	~200
2017	
2018	~120
2019(p)	~110

principales ejecutivos:

Director General: Sr. Édgar Cordero Martínez
Gerente Administrativo: Lic. José María Cordero
Gerente de Operaciones: Ing. Juan Héctor Cordero Martínez
Gerente de Recursos Humanos: Lic. Fernando Corona
Jefe de Compras: Srta. Diana Cruz

SCIAN: 541 510



**INMOBILIARIA CANTÓN HERMANOS, S.A. DE C.V.
(HOTEL QUINTA REAL VILLAHERMOSA)**

oficinas generales y planta Usumacinta 1402
Fracc. La Choca
86037 Villahermosa, Tab.
Tels.: 99-33-10-13-00
99-39-16-02-29
(800) 80-05-00-40-00

e-mail: vsa_reservaciones@quintareal.com

página int. www.quintareal.com

facebook: /quinta-real

twitter: @quintarealh

horario: lunes a viernes de 9 a 14 y 16 a 18; sábado de 9 a 14

teléfonos en la ciudad de México: 55-11-05-10-00

actividad: Hotel de categoría especial

marcas: QUINTA REAL

participación estatal:

participación extranjera:

fundación: 2003 R.F.C.: ICH-030522-J3A

ventas personal
(miles de pesos)

2015	~150
2016	~150
2017	~130
2018	~200
2019(p)	~150

principales ejecutivos:

Gerente General: Lic. Miguel Gómez
Director de Ventas y Mercadotecnia: C.P. Julia Payro
Contralor: Lic. Sebastiana López
Gerente de Recursos Humanos: Sr. Rodelmar Madrigal
Gerente de Sistemas: Sr. Lázaro Gutiérrez
Gerente de Compras:

observaciones: relación con Administraciones QR San Miguel, S.A. de C.V.

SCIAN: 721 111



**INGENIERÍA CIVIL INTEGRAL, S.A. DE C.V.
(ICI) (CASAS ICI) (GRUPO ICI)**

oficinas generales y planta Tehpacua 189
Col. Bosque Camelina
58290 Morelia, Mich. **(800) 80-06-24-48-01**

e-mail: pablo.barrera@grupoici.com.mx
página int. www.grupoici.com.mx
horario: lunes a viernes de 9 a 15 y 17 a 19; sábado de 9 a 14

actividad: Construcción en general

participación estatal:

participación extranjera:

fundación: 1991

R.F.C.: ICI-911005-GC2

	monto de obra (miles de pesos)	personal total
2015		~200
2016		~150
2017		~100
2018		~100
2019(p)		~120

principales ejecutivos:

Director General: Ing. Arturo López Arroyo
Gerente de Admón., Fin., R.H. y Com.: C.P. Juan Pablo Barrera
Gerente Técnico y de Construcción: Arq. Ricardo Ortiz

SCIAN: 236 221



**INGENIERÍA DE PROYECTOS EN PLANTAS DE PROCESOS, S.A. DE C.V.
(IP) (IPPPSA)**

oficinas generales y planta Germán Gedovius 2, Cto. Pintores
Ciudad Satélite
53100 Naucalpan, Méx. **Tels.: 55-53-74-00-36**
ventas@ipppsa.mx
55-53-70-56-00
55-53-70-56-00

e-mail: ventas@ipppsa.mx
página int. www.ipppsa.com.mx
twitter: @artstudiodesign
horario: lunes a viernes de 9 a 18

actividad: Construcción industrial

participación estatal: exportadora: sí

participación extranjera: importadora: sí

fundación: 1963

R.F.C.: IPP-830315-HB8

	monto de obra (miles de pesos)	personal total
2015		~150
2016		~200
2017		~100
2018		~100
2019(p)		~150

principales ejecutivos:

Director General: Ing. Daniel Mérito Lambarri
Gerente de Ventas: Ing. Mauricio López
Gerente de Administración: Lic. Daniel Valle Quintero
Gerente de Finanzas: Lic. Humberto Mérito Imuro
Jefe de Recursos Humanos: Lic. Beatriz Romero Máximo
Gerente de Procuración y Suministros: Ing. Arturo Martínez Hernández
Gerente de Producción: Arq. Alejandro Colón

observaciones: planta en: Carr. Barrientos-Lago de Guadalupe Km 1.5,
Col. San Miguel Xochimanca, C.P. 52970, Atizapán de
Zaragoza, Méx., Tel.: 55-53-70-56-00

SCIAN: 236 221

336



**INGENIERÍA Y DESARROLLO INMOBILIARIO DE MÉXICO, S.A. DE C.V.
(antes CONSTRUCCIONES Y MANTENIMIENTOS INTEGRALES, S.A.) (IDIMSA)**

oficinas generales y planta J. María Morelos Mz. 111, lote 2
Fraccionamiento Altamira
77660 Cozumel, Q. Roo **Tels.: 99-99-40-11-64**
99-99-40-14-29
99-99-43-58-03

e-mail: idimsa_cv@hotmail.com

página int. www.idimsa.mx

horario: lunes a viernes de 8 a 17; sábado de 8 a 14

actividad: Construcción (edificación)

participación estatal:

participación extranjera:

fundación: 1992

R.F.C.: IDI-980223-4X8

	monto de obra (miles de pesos)	personal total
2015		~120
2016		~150
2017		~150
2018		~150
2019(p)		~100

principales ejecutivos:

Director General: Ing. Jaime Enrique Pool y Can
Contralor: C.P. Armando Quijano
Gerente de Recursos Humanos: C.P. Mariana Castellano
Gerente de Sistemas: Sr. Azael Camp Baeza
Encargado de Compras: Ing. Lorena May
Gerente de Construcción: Ing. Pedro Wu

SCIAN: 236 221



**INMOBILIARIA SERVER DE COAHUILA, S.A. DE C.V.
(SERVER) (GRUPO SERVER)**

oficinas generales y planta Pípila 232
Centro
25000 Saltillo, Coah. **Tels.: 84-44-50-20-26**
vmendoza@gruposerver.com
84-44-14-94-31
84-44-50-20-00

e-mail: vmendoza@gruposerver.com

página int. www.gruposerver.com

facebook: sí

horario: lunes a viernes de 9 a 18; sábado de 9 a 13

actividad: Construcción (vivienda unifamiliar)

participación estatal:

participación extranjera:

fundación: 1998

R.F.C.: ISC-980316-1T6

	monto de obra (miles de pesos)	personal total
2015		~200
2016		~200
2017		~200
2018		~200
2019(p)		~110

principales ejecutivos:

Director General: Lic. Alejandro Verduzco Berlanga
Gerente de Administración: Lic. Sergio Verduzco Berlanga
Gerente de Finanzas: C.P. Mauro Cerial Valdéz
Gerente de Recursos Humanos: Lic. Jorge Alberto Valdéz Treviño
Gerente de Sistemas: Lic. Luis Carlos Mandujano
Gerente de Construcción: Ing. Javier Sánchez

SCIAN: 236 111



ARANCIA INDUSTRIAL, S.C.
(ARANCIA CORPORATIVO) (ARANGUREN) (GRUPO ARANGUREN)
oficinas López Cotilla 2032 , mezzanine **Tels.:** 33-38-18-48-00
generales Col. Arcos Vallarta 33-38-18-48-55
y planta 44130 Guadalajara, Jal. 33-38-18-48-66

e-mail: aguillen@arancia.com.mx
 página int. www.arancia.com.mx
 horario: lunes a viernes de 8 a 13:30 y 15 a 18
teléfonos en la ciudad de México: 55-52-82-91-21

actividad: Holding
 participación estatal: exportadora: sí
 participación extranjera: importadora: sí
 fundación: 1925 R.F.C.: AIN-910614-GL0

ventas consolidadas personal total
 (miles de pesos)

2015	~150
2016	~120
2017	~120
2018	~120

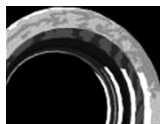
2019(p) Presidente y Director
 General

principales ejecutivos:

Contralor: C.P. Javier Medina García
 Tesorero: Sr. Rodrigo Chávez Hernández
 Gerente de Recursos Humanos: Lic. Alejandro Guillén Lagunes
 Presidente Ejecutivo: Ing. Luis Aranguren Tréllez
 Director Ejecutivo: Ing. Ignacio Aranguren Tréllez

filiales: Enmex, S.A. de C.V. Q-315
 Natura Extracta, S.A. de C.V.
 Pacific Star Holding, S.A. de C.V.
 PFS de México, S.A. de C.V.
 Servicios Estrella Azul de Occidente, S.A. de C.V. SE-1472
 Sistema de Gestión Energética, S.A. de C.V.

SCIAN: 551 112



FIDEICOMISO DE FOMENTO MINERO
(FIFOMI) (FIDEICOMISO FOMENTO MINERO)
oficinas Puente de Tecamachalco 26 **Tels.:** 55-52-49-95-00
generales Col. Lomas de Chapultepec
y planta 11000 México, CDMX **(800) 80-08-23-60-17**

e-mail: webmaster@fifomi.gob.mx
 página int. www.fifomi.gob.mx
 facebook: /fideicomiso-de-fomento-minero
 twitter: sí
 horario: lunes a jueves de 9 a 14:30 y 15:30 a 18:30; viernes de 9 a 15
actividad: Apoyo a la pequeña y mediana minería en materia de financiamiento, capacitación y asistencia técnica

participación estatal: 100%
 participación extranjera:
 fundación: 1974 R.F.C.: FFM-900203-6F0

ventas consolidadas personal total
 (miles de pesos)

2015	180
2016	178
2017	177
2018	405,362
2019(p)	~150

principales ejecutivos:

Director General: Dr. José Alfredo Tijerina Guajardo
 Dir. de Crédito, Finanzas y Admón.: Lic. Gerardo Silverio Tovar Larrea
 Director de Operaciones y Apoyo: Lic. Alfonso Salinas Ruiz
 Gerente de Recursos Humanos: Lic. Hugo Alberto López Cortés
 Gerente de Informática: Act. Gustavo Lázaro de la Colina Flores
 Subgerente de Adquisiciones: Lic. Heraclio Rodríguez

filiales: Baja Bulk Carriers, S.A.
 Exportadora de Sal, S.A. de C.V. EX-19
 Transportadora de Sal, S.A. de C.V.

SCIAN: 213 119-551 112

PRINTAFORM COMERCIAL, S.A. DE C.V.
(SERVICIOS ADMINISTRATIVOS PRINTAFORM) (GRUPO PRINTAFORM, S.A.)
oficinas Colima 439 **Tels.:** 55-52-41-04-10
generales Col. Roma Norte
y planta 06700 México, CDMX

e-mail: jesus.vargas@printaform.com.mx
 página int. www.printaform.com.mx
 facebook: sí
 twitter: sí
 horario: lunes a viernes de 9 a 18:30

actividad: Grupo
 participación estatal:
 participación extranjera: EEUU importadora: sí
 fundación: 1981 R.F.C.: PCO-851022-IP1

ventas consolidadas personal total
 (miles de pesos)

2015	~150
2016	~180
2017	~150
2018	~100
2019(p)	~100

principales ejecutivos:

Presidente y Director General: C.P. Jorge Espinosa Mireles Ramos
 Subdirector: Ing. Hugo Espinosa Mireles
 Gerente de Finanzas: C.P. Juan Villegas
 Gerente de Recursos Humanos: C.P. Enrique Cabrera

filiales: AES Printaform, S.A. de C.V.
 Electronal, S.A.
 Exportaciones Electrónicas, S.A.
 Negoelectrónica, S.A.
 Negoimpresos, S.A.
 Oficentro Printaform, S.A.
 Printabowmar, S.A. de C.V.
 Printaform Comercial, S.A. de C.V.
 Servicios Administrativos Printaform, S.A. de C.V.
 y varias filiales mas

observaciones: participación de Compaq Computer

SCIAN: 465 311-466 211-551 112

PROMESA SERVICIOS CORPORATIVOS, S.A. DE C.V.
(antes GRUPO PROMESA, S.A.)

oficinas Francisco I. Madero 1590 -PA **Tels.:** 68-65-55-71-05
generales Col. Nueva
y planta 21100 Mexicali, B.C.
 e-mail: analaura@gpromesa.com.mx
 página int. www.
 horario: lunes a viernes de 8 a 14 y 15:30 a 18

actividad: Tenedora de acciones
 participación estatal: exportadora: sí
 participación extranjera: importadora: sí
 fundación: 1977 R.F.C.: PSC-850119-BUA

ventas consolidadas personal total
 (miles de pesos)

2015	~100
2016	~100
2017	~100
2018	~100
2019(p)	~100

principales ejecutivos:

Presidente y Director General: Ing. Francisco Fuentes Terrazas
 Gerente de Administración: Lic. Francisco Fuentes Aréstegui
 Gerente de Finanzas: C.P. Elizabeth Gutiérrez Castro
 Gerente de Sistemas: Ing. Roberto Espinoza Ortiz
 Director de Compras y Contabilidad: C.P. María Luisa Reyes León

filiales: Camiones y Autobuses del Noroeste, S.A. de C.V.
 Desarrollo Industrial Progreso, S.A. de C.V.
 Distribuidora Promesa, S.A. de C.V.
 Ganadera Imperial, S.A. de C.V.
 Plasti-Envases de Baja California, S.A. de C.V.

SCIAN: 551 112